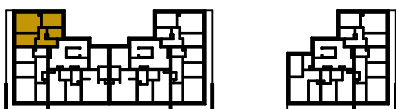


Schemat kondygnacji



TEMAT
Zabudowa mieszkaniowa - wielorodzinna
ul.Nastrojowa, Szczecin, dz.37/2 - obręb Dąbie 152

Powierzchnia użytkowa

OBIEKT
NASTROJOWA 13-4

Nr 13/4		Pow. użytkowa
2P	PP 30,02 m ²	56,86 m²
	PD 26,84 m ²	

KONDYGNACJA
PARTER

SKALA
1:100,
1:63,07

INWESTOR
SM DĄB
ul. Rydla 71A, Szczecin