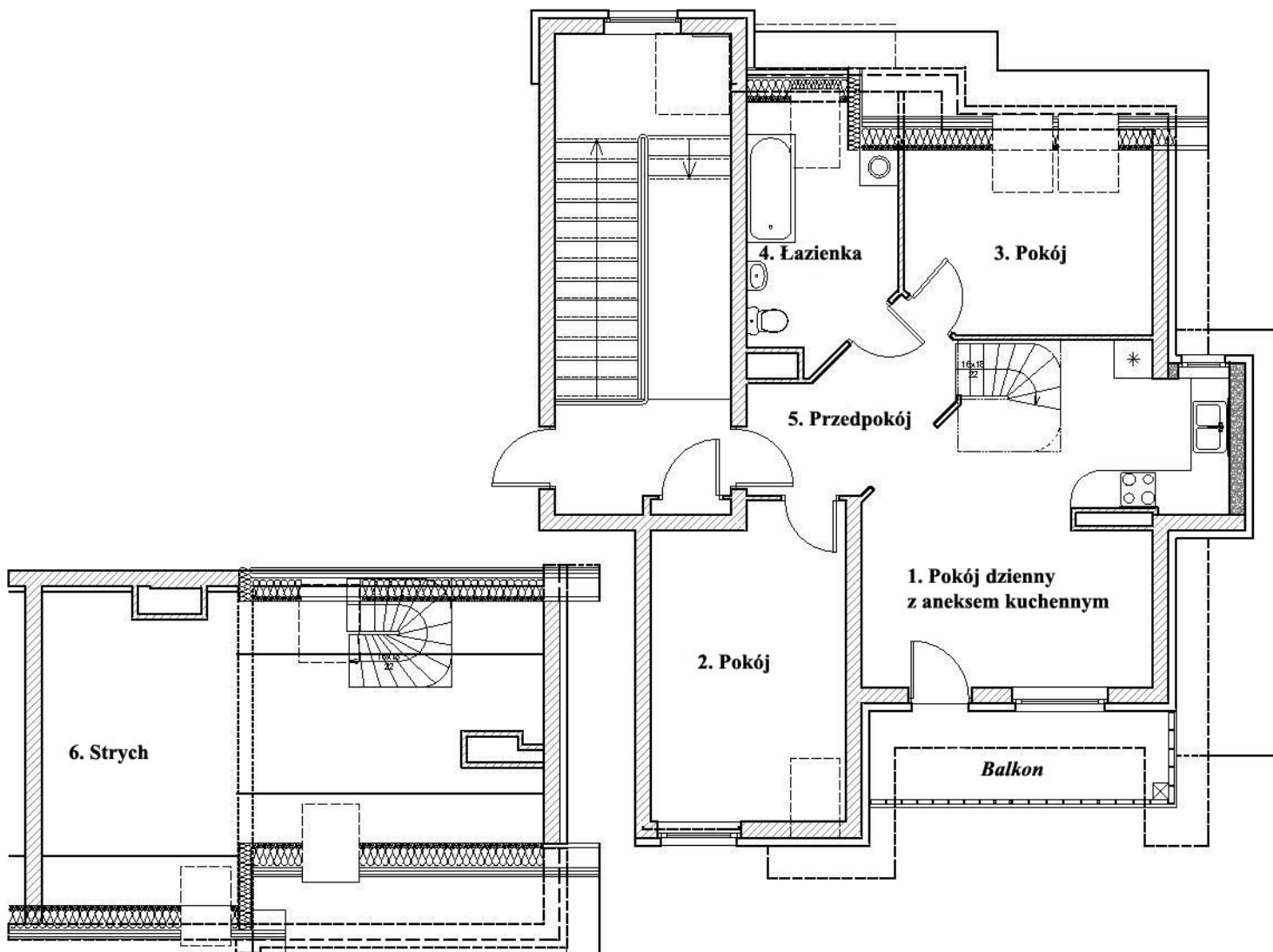


Ściany zewn.:
Pustak ceramiczny gr. 25cm + styropian gr. 12cm

Ściany wewnętrzne:
Pustak ceramiczny gr. 25cm

Ścianki działowe:
pustak ceramiczny gr. 8cm

Stropy:
Wylewane żelbetowe gr. 18cm i 15cm



PLAN I OPIS LOKALU

Lokal mieszkalny 4 ul. Cynamonowa 65, Bezrzecze, Gmina Dobra

Zgodnie z Art. 2 ustawy z dnia 24 czerwca 1994r. o własności lokali (Dz.U.nr 80 poz. 903 z 2000r.)
lokal spełnia warunki samodzielnego lokalu

DANE OGÓLNE:

1. Rok budowy – 2012
2. Położenie lokalu – Poddasze
3. Wysokość pomieszczeń – od 1,90 m do 2,61 m

POWIERZCHNIA UŻYTKOWA:

- | | |
|---|-----------------------------------|
| 1. Pokój dzienny z aneksem kuchennym – 24,1m ² | 5. Przedpokój – 6,4m ² |
| 2. Pokój – 14,5m ² | 6. Strych – 19,8m ² |
| 3. Pokój – 7,0m ² | |
| 4. Łazienka – 6,1m ² | |

Pu = 77,9 m²

UDZIAŁ W NIERUCHOMOŚCI WSPÓLNEJ:

Sporządził:
mgr inż. arch. Marek Gnaś
upr. bud. nr 318/Sz/83

Styczeń 2012r..

skala 1:100