

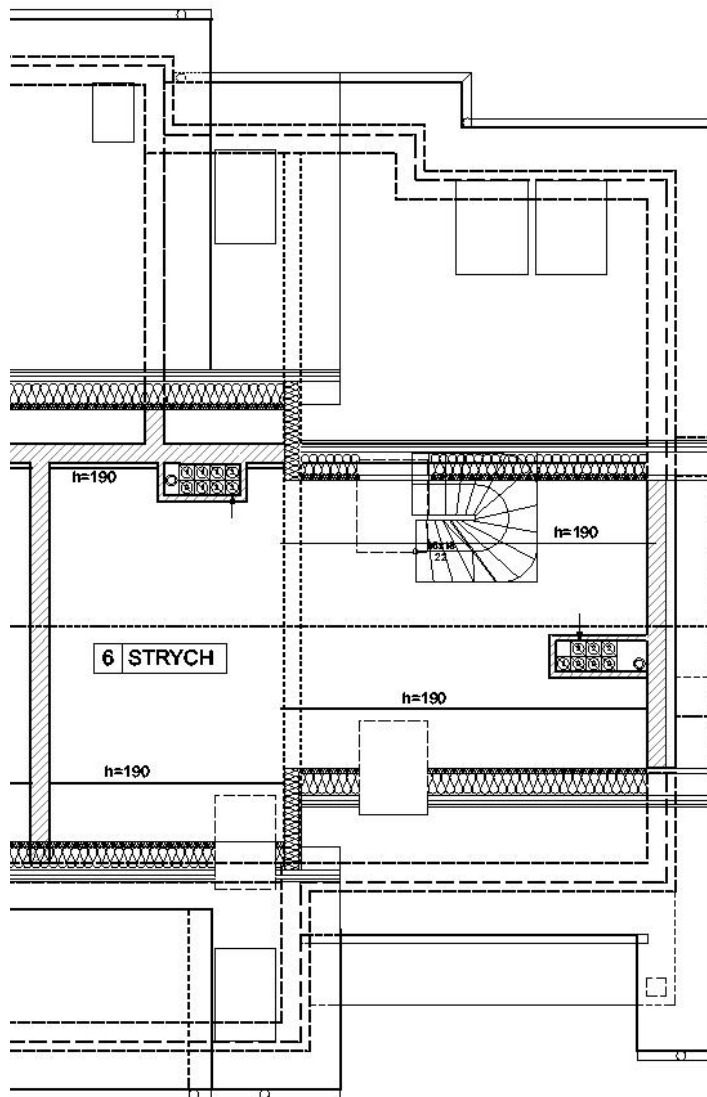
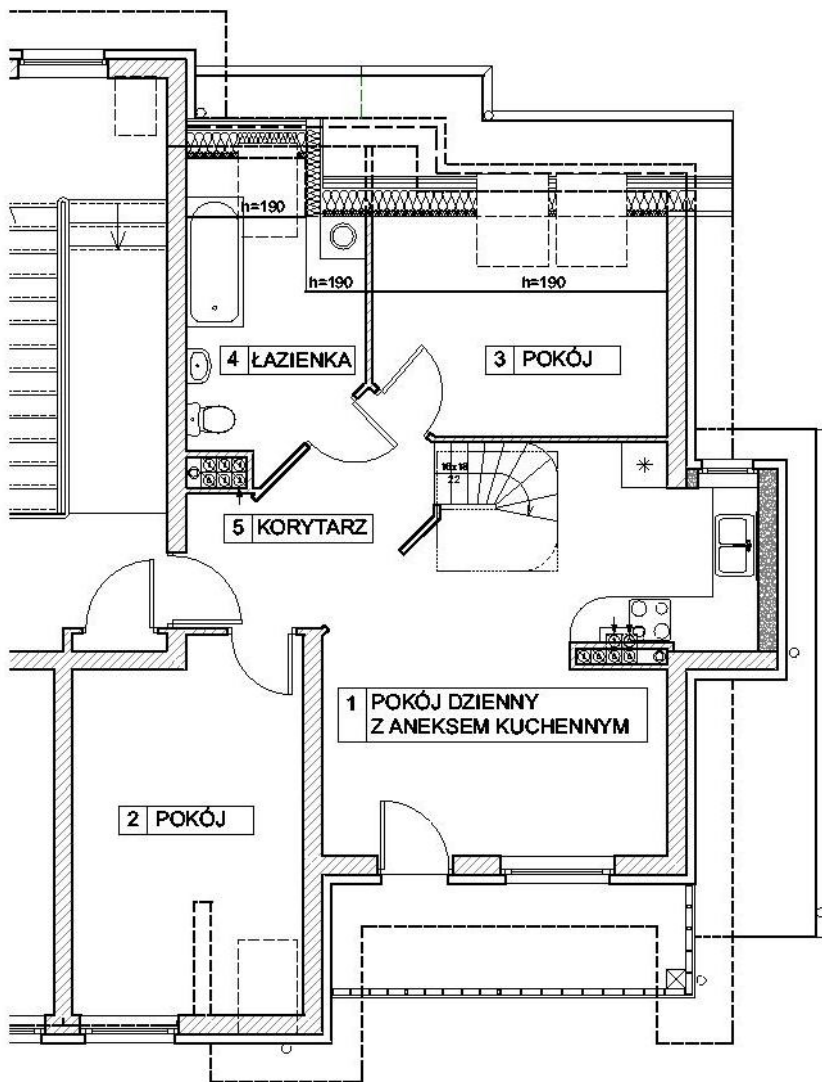
Poddasze

**Ściany zewn.:**  
Pustak ceramiczny gr. 25cm + styropian gr. 12cm

**Ściany wewnętrzne:**  
Pustak ceramiczny gr. 25cm

**Ścianki działowe:**  
pustak ceramiczny gr. 8cm

**Stropy:**  
Wylewane żelbetowe gr. 18cm i 16cm



### PLAN I OPIS LOKALU

#### Lokal mieszkalny nr 3 ul. Cynamonowa 13 Gmina Dobra

Zgodnie z Art. 2 ustawy z dnia 24 czerwca 1994r. o własności lokali (Dz. U. Nr 80 poz. 903 z 2000r. wraz z późniejszymi zmianami Dz. U. Nr 141 z 2004r. poz. 1492) lokal spełnia warunki samodzielnego lokalu

#### DANE OGÓLNE:

1. Rok budowy – 2009
2. Położenie lokalu – poddasze
3. Wysokość pomieszczeń – od 1,90 do 2,58 m

#### POWIERZCHNIA UŻYTKOWA:

1. Pokój dzienny z aneksem kuchennym – 23,6m<sup>2</sup>
2. Pokój – 14,4m<sup>2</sup>
3. Pokój – 6,9m<sup>2</sup>
4. Łazienka – 6,6m<sup>2</sup>
5. Korytarz – 6,3m<sup>2</sup>
6. Strych – 19,9m<sup>2</sup>

**Pu = 77,7 m<sup>2</sup>**

#### UDZIAŁ W NIERUCHOMOŚCI WSPÓLNEJ:

Sporządził:  
mgr inż. arch. Marek Gnaś  
upr. bud. nr 318/Sz/83

12. 2009r.

Skala 1:100