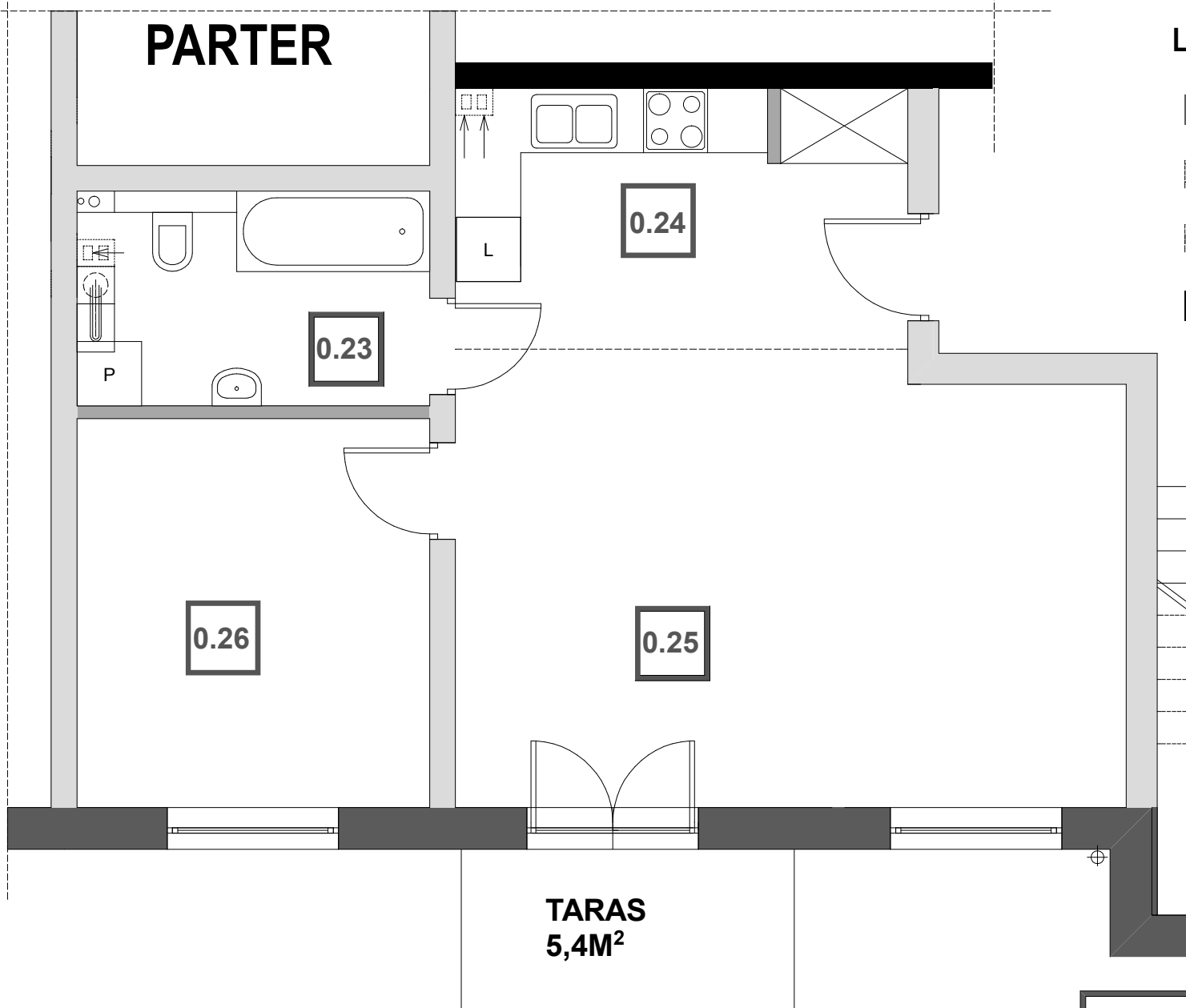
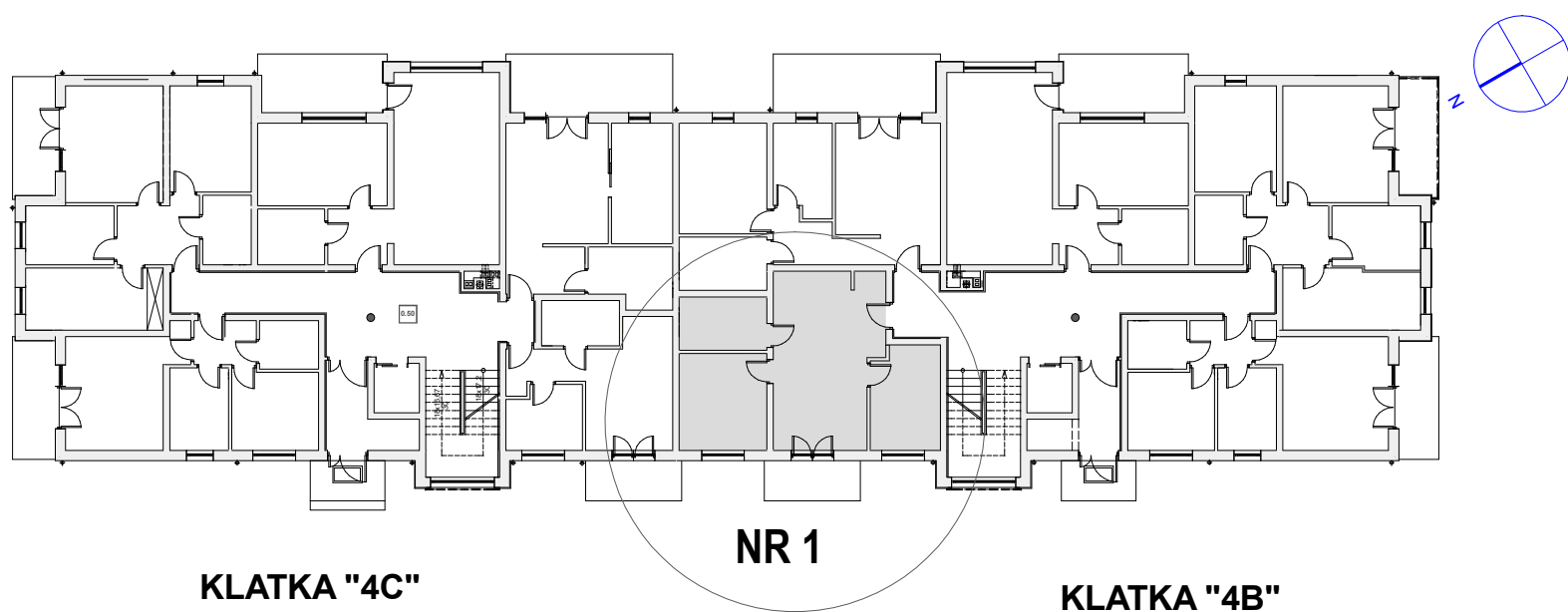


PLAN I OPIS LOKALU

Lokal mieszkalny nr1; ul. Wł. Nehringa 4B, Szczecin



LEGENDA:

- SILKA GR. 24cm + STYROPIAN GR. 15cm
- SILKA GR. 24cm
- SUPOREKS GR.12cm
- ŚCIANA ŻELBETOWA GR. 24cm

Lokal spełnia wymogi w art.2 ust.2 Ustawy z dn. 24.06.1994r o własności lokali (Dz.U.2000r nr 80 poz.903 z późniejszymi zmianami). Posiada osobne wejście z korytarza klatki schodowej, jest wydzielony trwałymi ścianami w obrębie budynku i może być wykorzystywany jako samodzielny lokal mieszkalny.

Rok budowy 2016r

Położenie lokalu -parter

Wysokość pomieszczeń h=283cm

SZCZECIN 2016R

MIESZKANIE NR 1 UL. WŁ. NEHRINGA 4B, SZCZECIN

nr	pomieszczenie posadzka	pow.
0.23	łazienka	5,96 m ²
0.24	aneks kuchenny	9,70 m ²
0.25	pokój dzienny	26,66 m ²
0.26	pokój	11,84 m ²
RAZEM PU		54,16 m²