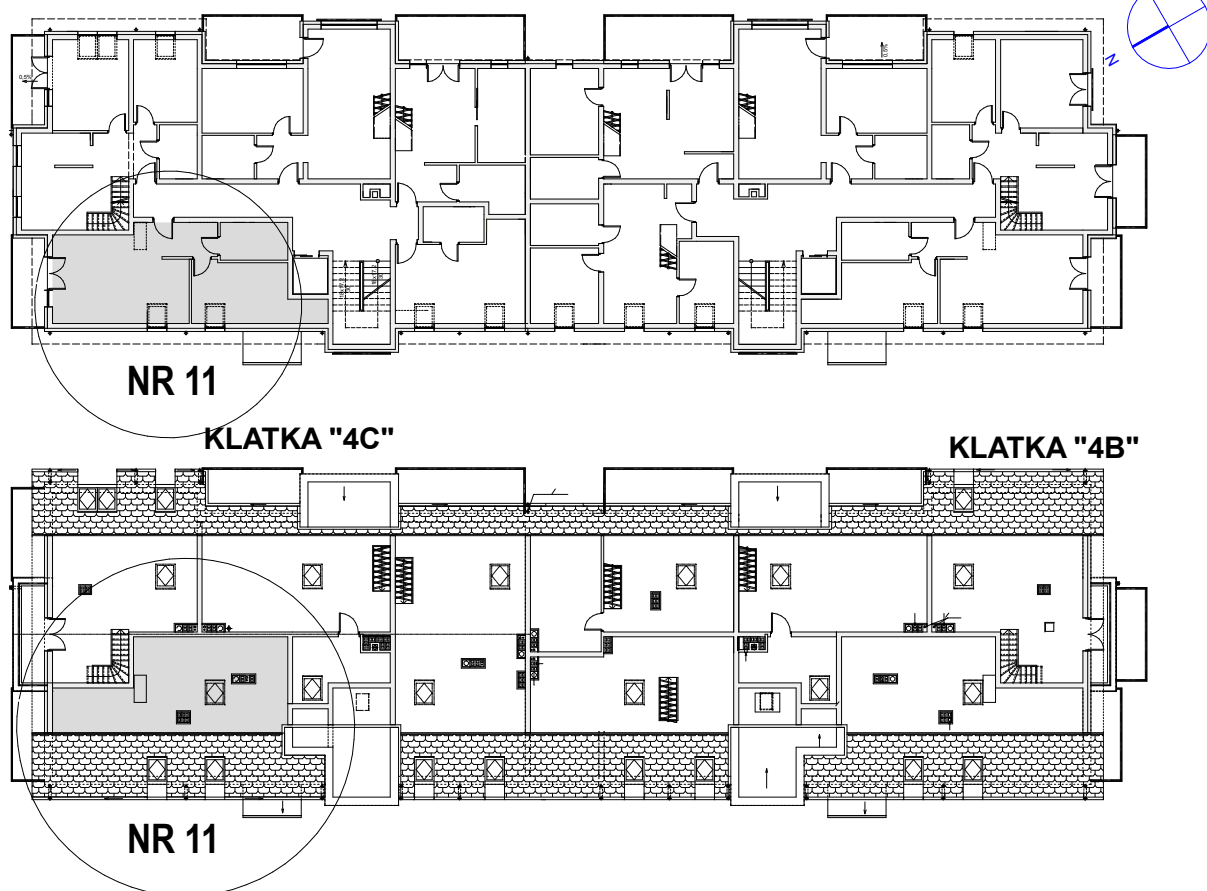


# PLAN I OPIS LOKALU

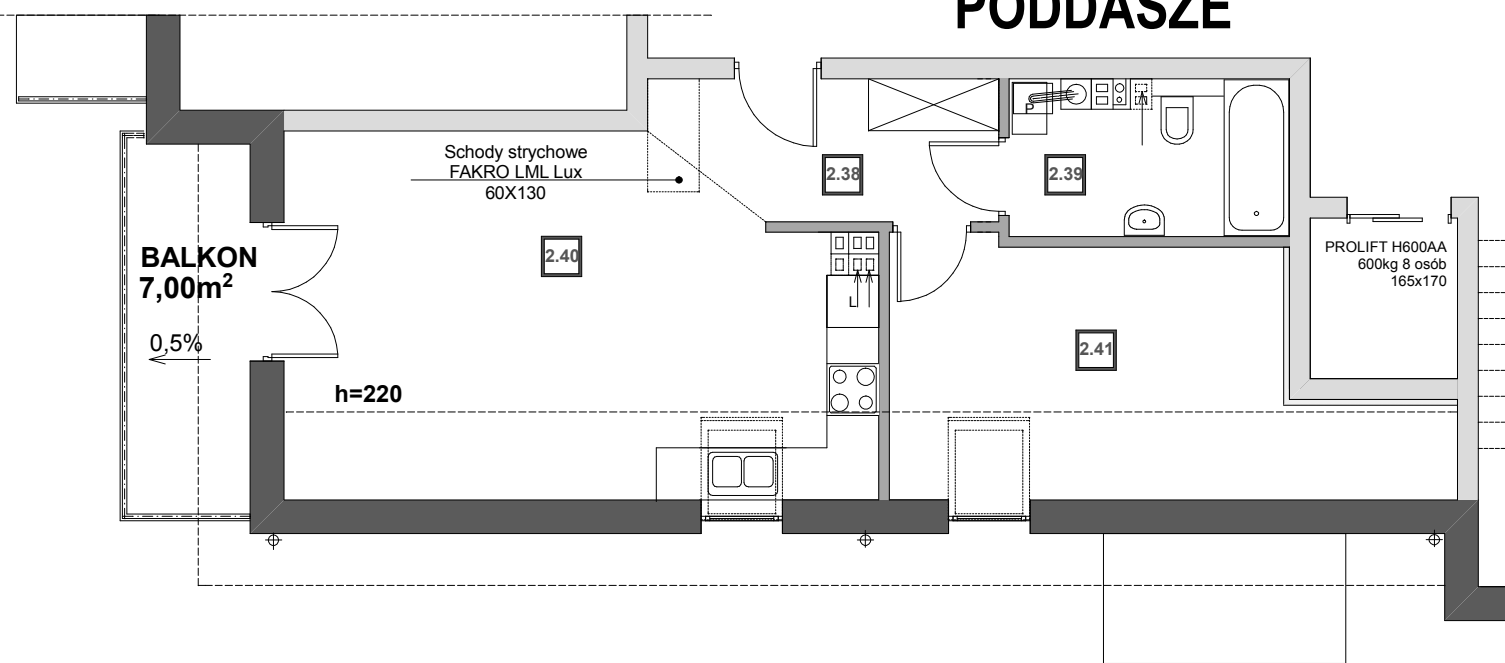
Lokal mieszkalny nr 11; ul. Wł. Nehringa 4C, Szczecin



## MIESZKANIE NR 11 UL. WŁ. NEHRINGA 4C, SZCZECIN

nr	pomieszczenie posadzka	pow.
2.38	p.pokój	5,82 m <sup>2</sup>
2.39	łazienka	5,27 m <sup>2</sup>
2.40	pokój dzienny+aneks kuchenny	21,94 m <sup>2</sup>
2.41	pokój	10,59 m <sup>2</sup>
	<b>RAZEM</b>	<b>43,62 m<sup>2</sup></b>
	<b>ANTRESOLA</b>	<b>14,96 m<sup>2</sup></b>
	<b>RAZEM PU</b>	<b>58,58 m<sup>2</sup></b>

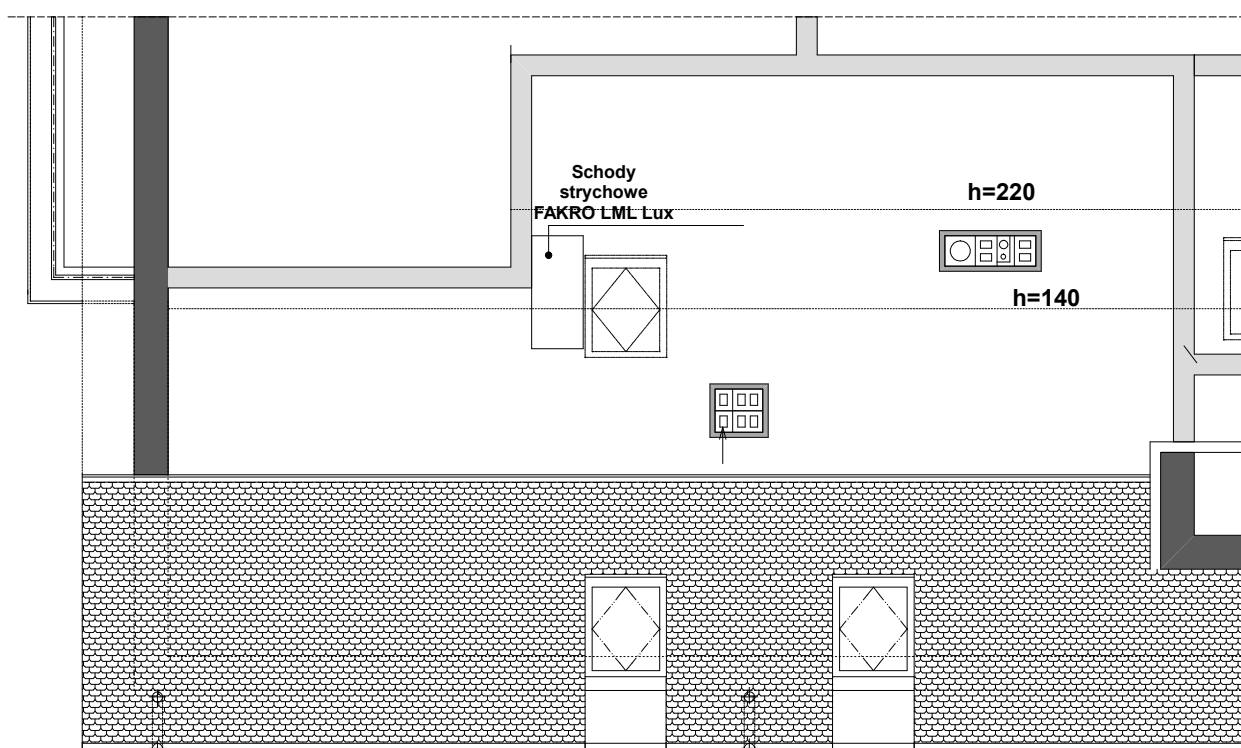
## PODDASZE



### LEGENDA:

-  SILKA GR. 24cm + STYROPIAN GR. 15cm
-  SILKA GR. 24cm
-  SUPOREKS GR.12cm

## ANTRESOLA



Lokal spełnia wymogi w art.2 ust.2 Ustawy z dn. 24.06.1994r o własności lokali (Dz.U.2000r nr 80 poz.903 z późniejszymi zmianami). Posiada osobne wejście z korytarza klatki schodowej, jest wydzielony trwałymi ścianami w obrębie budynku i może być wykorzystywany jako samodzielny lokal mieszkalny.

Rok budowy 2016r

Położenie lokalu -poddasze ,antresola

Wysokość pomieszczeń

poddasze - h = 260cm

antresola - h = 1,40 cm - ok. 3,10cm