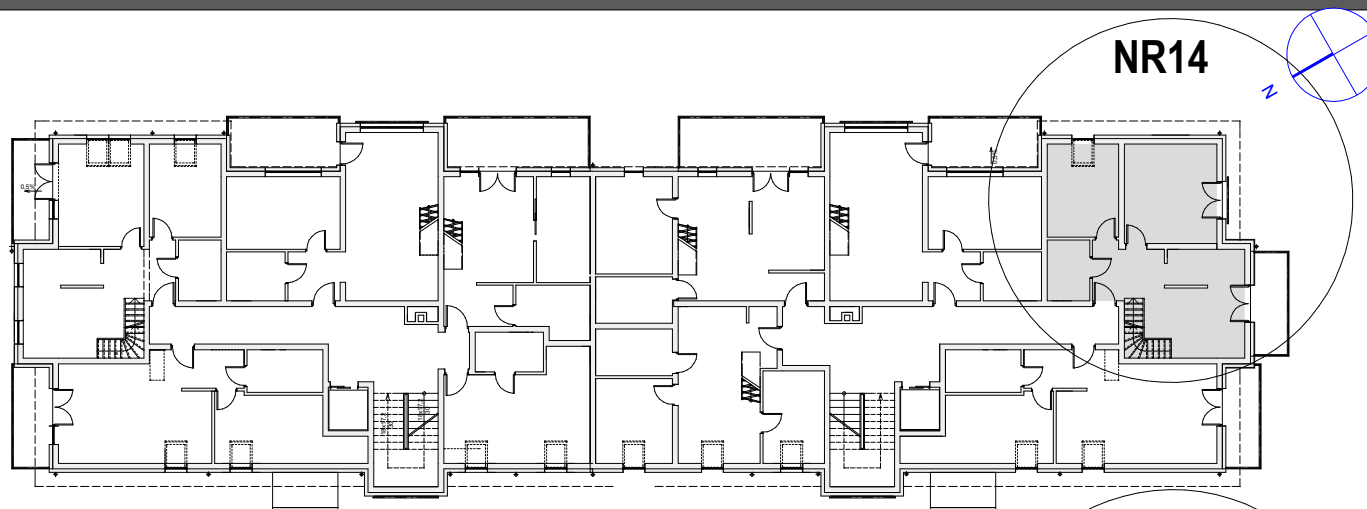


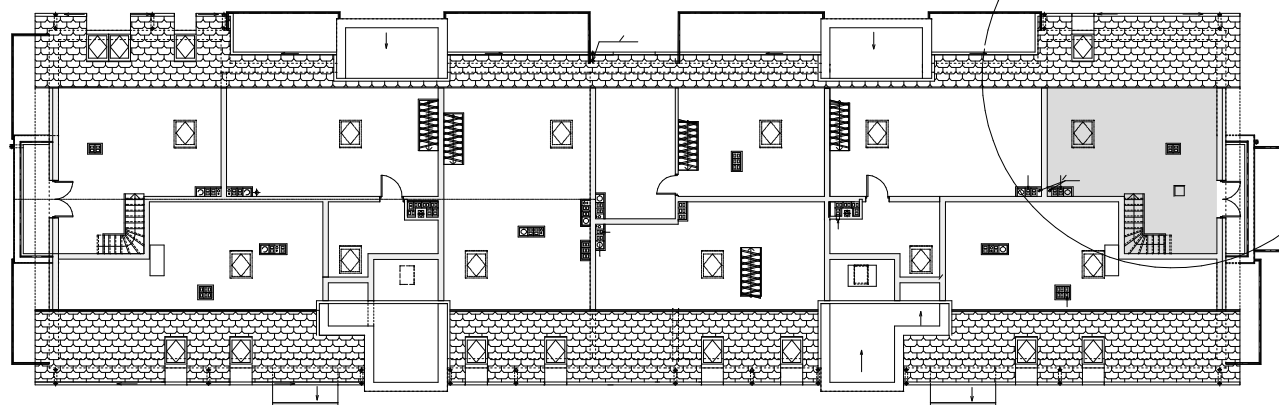
# PLAN I OPIS LOKALU

Lokal mieszkalny nr 14; ul. Wł. Nehringa 4B, Szczecin



KLATKA "4C"

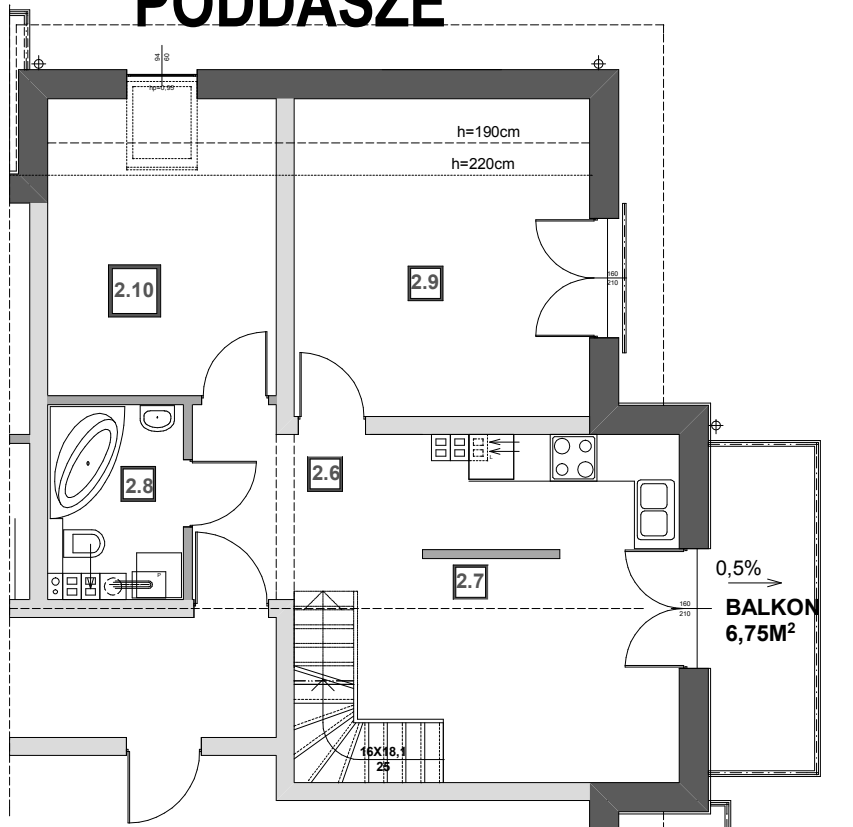
KLATKA "4B" NR14



**MIESZKANIE NR 14**  
**UL. WŁ. NEHRINGA 4B, SZCZECIN**

nr	pomieszczenie posadzka	pow.
2.6	p.pokój	4,80 m <sup>2</sup>
2.7	pokój dzienny+aneks kuchenny+schody	21,91 m <sup>2</sup>
2.8	łazienka	4,15 m <sup>2</sup>
2.9	pokój	14,34 m <sup>2</sup>
2.10	pokój	10,28 m <sup>2</sup>
<b>RAZEM</b>		<b>55,48 m<sup>2</sup></b>
<b>ANTRESOLA</b>		<b>19,42m<sup>2</sup></b>
<b>RAZEM PU</b>		<b>74,90 m<sup>2</sup></b>

## PODDASZE

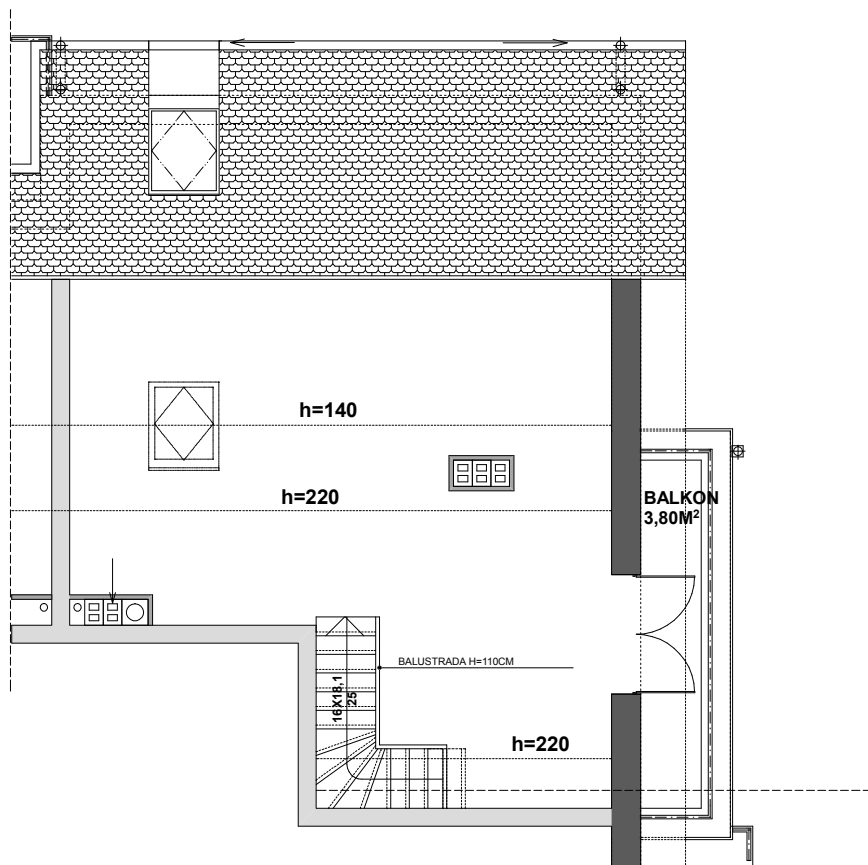


### LEGENDA:

- SILKA GR. 24cm + STYROPIAN GR. 15cm
- SILKA GR. 24cm
- SUPOREKS GR.12cm

Lokal spełnia wymogi w art.2 ust.2 Ustawy z dn. 24.06.1994r o własności lokali (Dz.U.2000r nr 80 poz.903 z późniejszymi zmianami). Posiada osobne wejście z korytarza klatki schodowej, jest wydzielony trwałymi ścianami w obrębie budynku i może być wykorzystywany jako samodzielny lokal mieszkalny.

## ANTRESOLA



Rok budowy 2016r

Położenie lokalu -poddasze ,antresola

Wysokość pomieszczeń

poddasze - h = 260cm

antresola - h = 1,40 cm - ok. 3,10cm

SZCZECIN 2016R