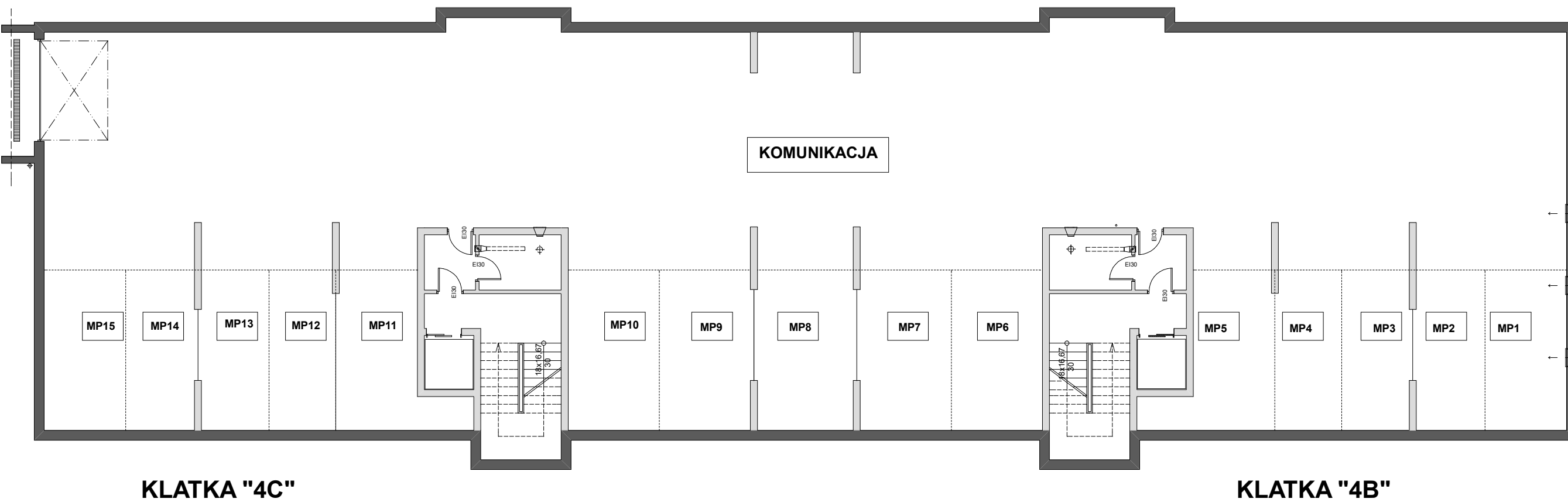


PLAN I OPIS LOKALU

Lokal niemieszkalny - garaż wielostanowiskowy ; ul. Wł .Nehringa 4B,4C Szczecin

RZUT GARAŻU PODZIEMNEGO - 15 MP



nr	pomieszczenie posadzka	pow.
MP1	miejsce postojowe pos. cem.	15,43 m ²
MP2	miejsce postojowe pos. cem.	13,30 m ²
MP3	miejsce postojowe pos. cem.	13,08 m ²
MP4	miejsce postojowe pos. cem.	12,55 m ²
MP5	miejsce postojowe pos. cem.	17,59 m ²
MP6	miejsce postojowe pos. cem.	17,25 m ²
MP7	miejsce postojowe pos. cem.	17,63 m ²
MP8	miejsce postojowe pos. cem.	18,88 m ²
MP9	miejsce postojowe pos. cem.	17,63 m ²
MP10	miejsce postojowe pos. cem.	17,25 m ²
MP11	miejsce postojowe pos. cem.	17,59 m ²
MP12	miejsce postojowe pos. cem.	12,55 m ²
MP13	miejsce postojowe pos. cem.	13,08 m ²
MP14	miejsce postojowe pos. cem.	13,30 m ²
MP15	miejsce postojowe pos. cem.	15,43 m ²
RAZEM		232,54 m ²
komunikacja pos. cem.		408,90 m ²
RAZEM		641,44m ²

Lokal spełnia wymogi w art.2 ust.2 Ustawy z dn. 24.06.1994r o własności lokali (Dz.U.2000r nr 80 poz.903 z późniejszymi zmianami)
lokal spełnia warunki samodzielnego lokalu.

Rok budowy 2016r

Położenie lokalu -piwnica ,kondygnacja (-1)

Wysokość pomieszczeń h= 267cm

SZCZECIN 2016R