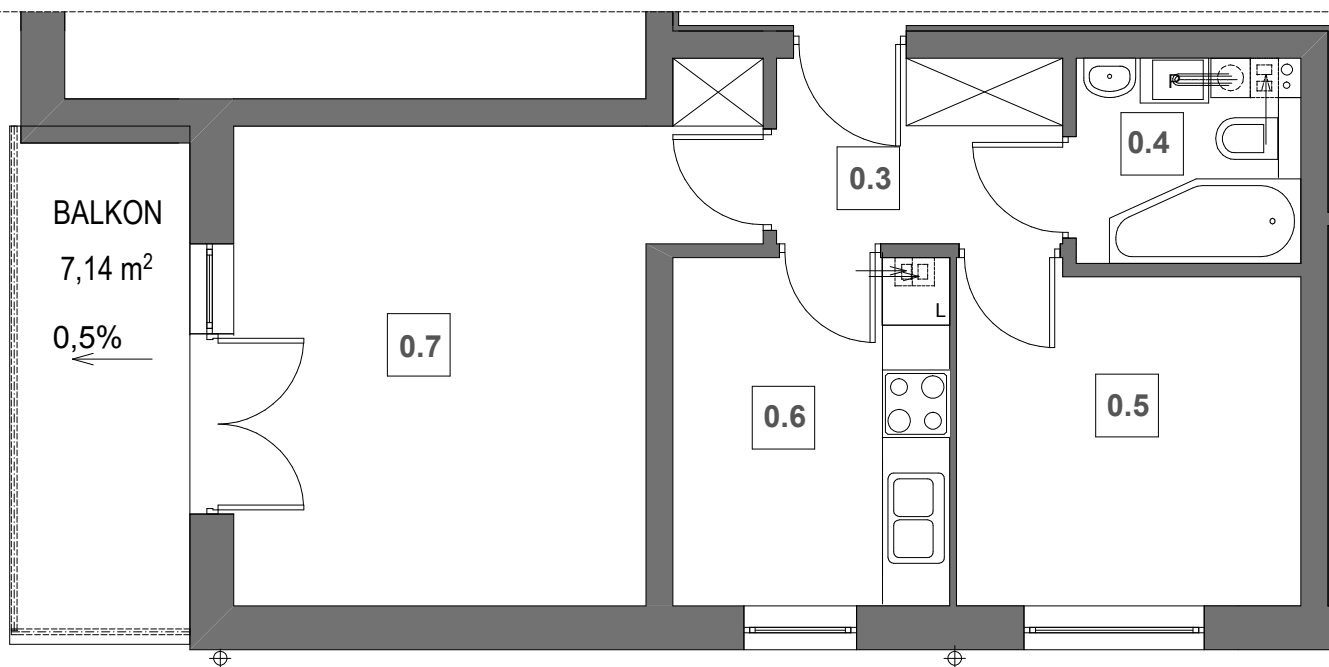
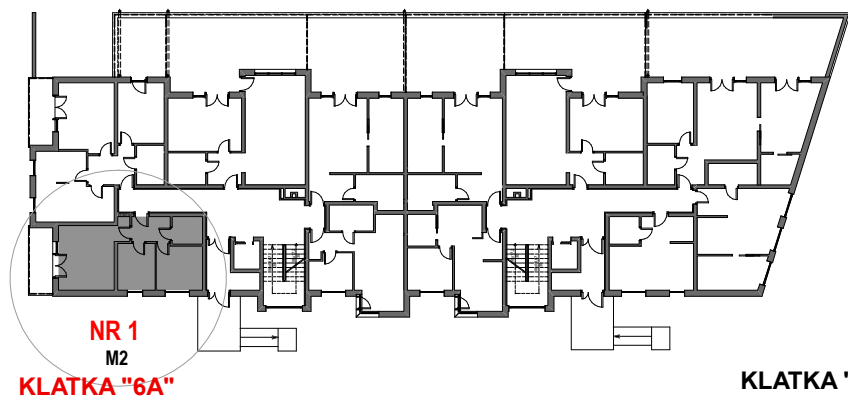


# BUDYNEK MIESZKALNY WIELORODZINNY

UL. NEHRINGA NR 6A i 6B, SZCZECIN



PARTER

**NR1 (M2)**

nr	pomieszczenie	pow.
0.3	p.pokój	4,03 m <sup>2</sup>
0.4	łazienka	3,28 m <sup>2</sup>
0.5	pokój	8,84 m <sup>2</sup>
0.6	kuchnia	7,38 m <sup>2</sup>
0.7	pokój dzienny	16,78 m <sup>2</sup>
<b>RAZEM PU</b>		<b>40,31 m<sup>2</sup></b>