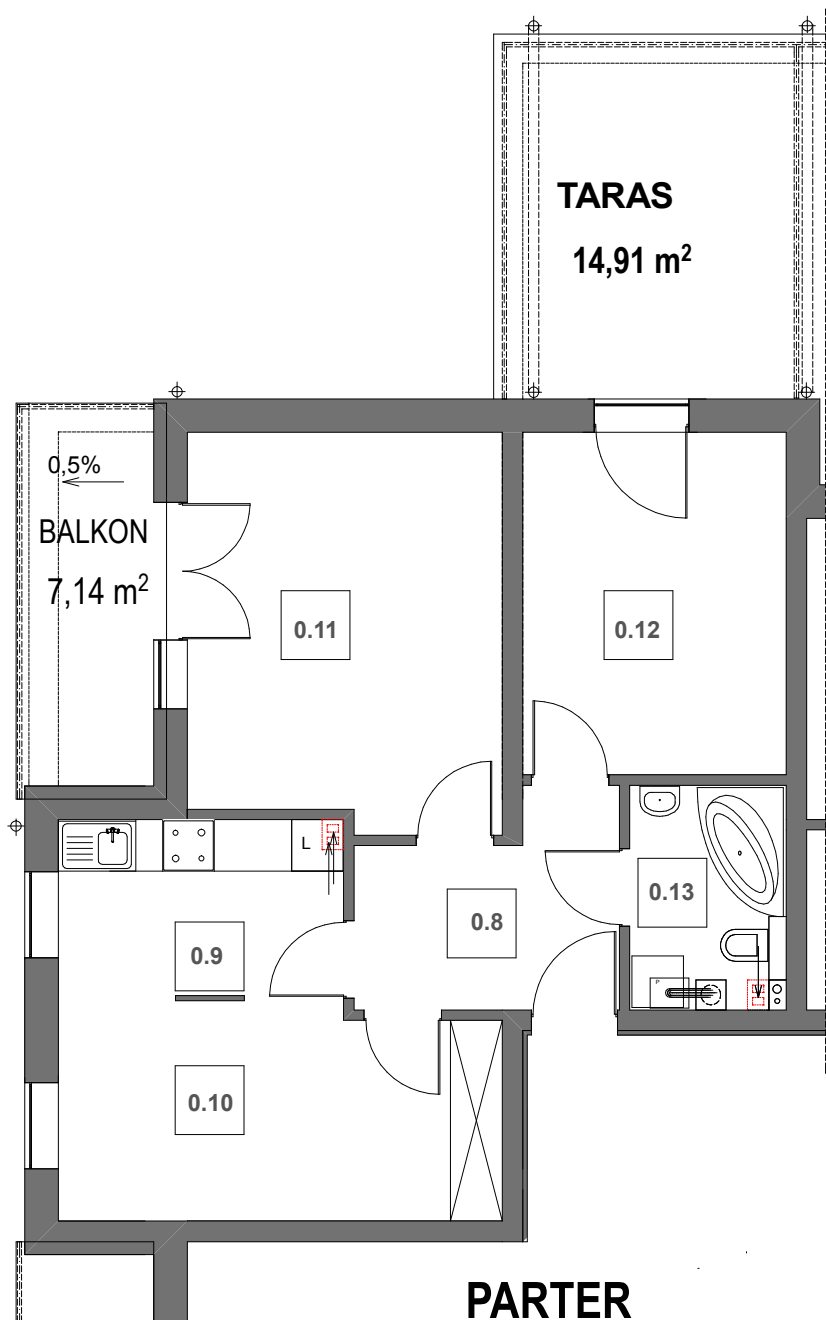
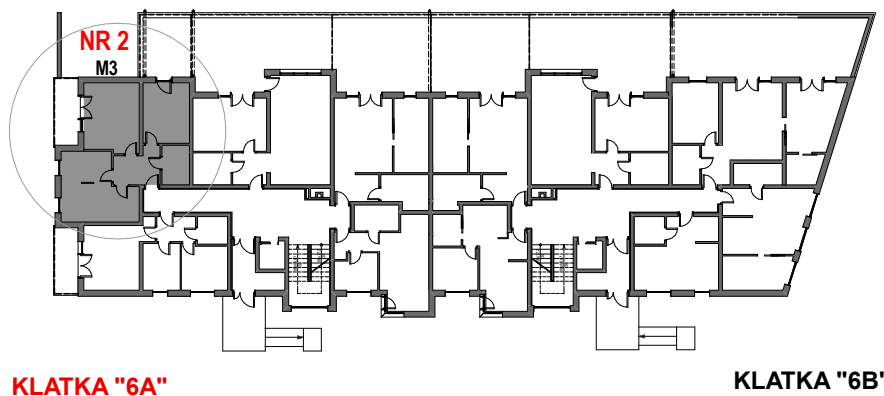


BUDYNEK MIESZKALNY WIELORODZINNY

UL. NEHRINGA NR 6A i 6B ,SZCZECIN



NR2 (M3)		
nr	pomieszczenie	pow.
0.8	p.pokój	6,45 m ²
0.9	pokój dzienny+ aneks kuchenny	19,30 m ²
0.10		
0.11	pokój	16,22 m ²
0.12	pokój	11,90 m
0.13	łazienka	4,37 m ²
RAZEM PU		58,24 m²