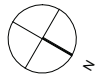
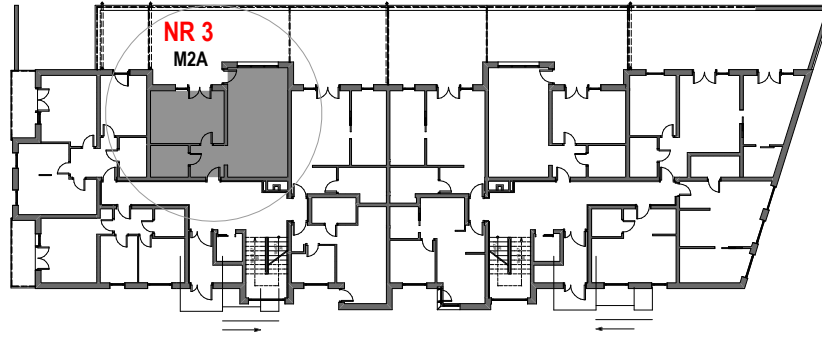


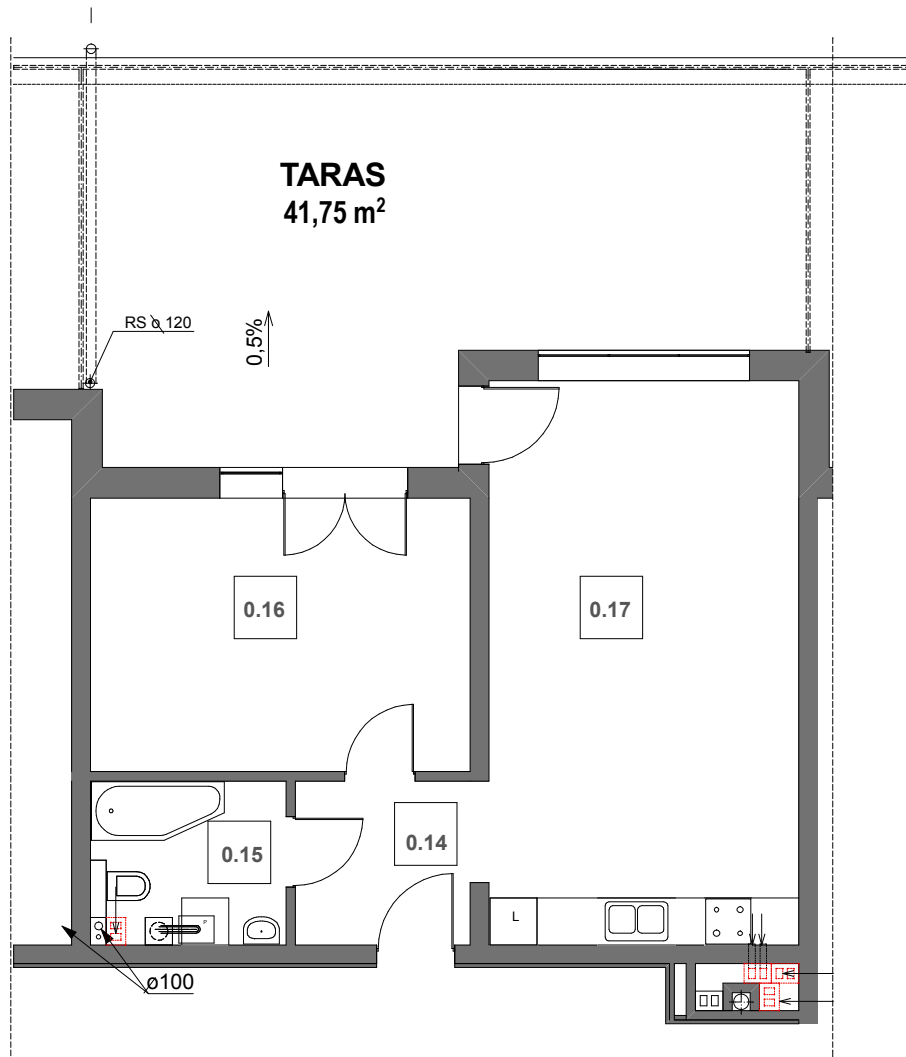
BUDYNEK MIESZKALNY WIELORODZINNY

UL. NEHRINGA NR 6A i 6B ,SZCZECIN



KLATKA "6A"

KLATKA "6B"



PARTER

NR3 (M2a)

nr	pomieszczenie	pow.
0.14	p.pokój	4,86 m ²
0.15	łazienka	4,84 m ²
0.16	pokój	16,60 m ²
0.17	pokój dzienny+ aneks kuchenny	28,11 m ²
RAZEM PU		54,41 m²