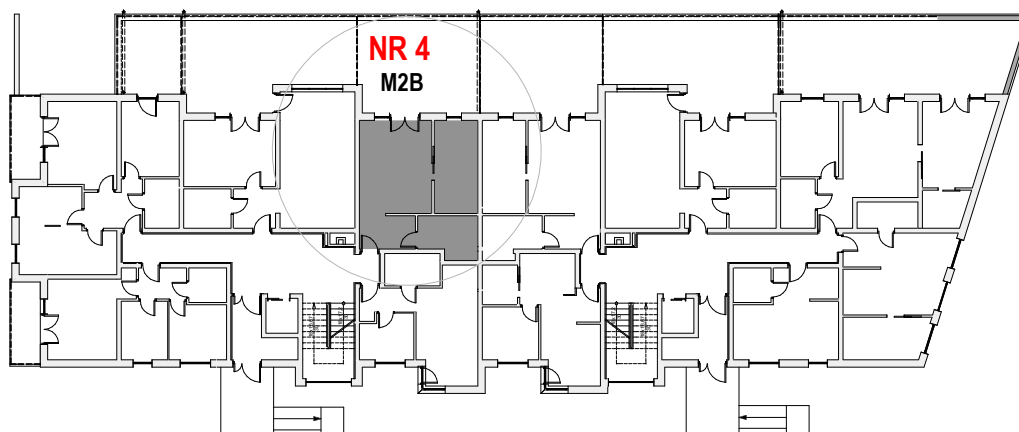


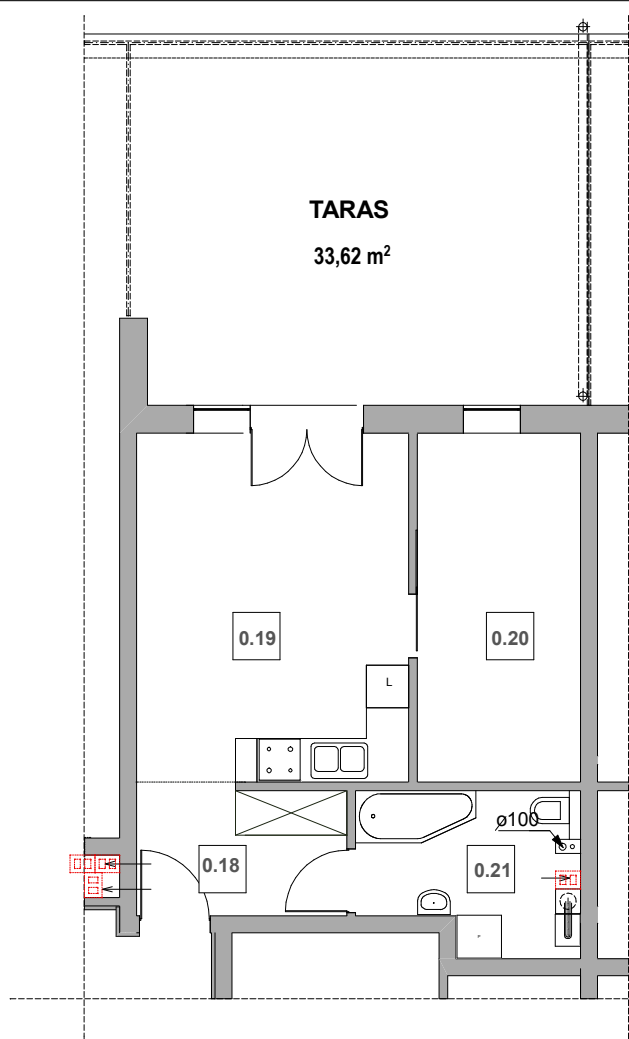
# BUDYNEK MIESZKALNY WIELORODZINNY

UL. NEHRINGA NR 6A i 6B DZ.NR 84/2 OBR.3007, SZCZECIN



KLATKA "6A"

KLATKA "6B"



PARTER

## NR4 (M2B)

nr	pomieszczenie posadzka	pow.
0.18	p.pokój	5,26 m <sup>2</sup>
0.19	pokój dzienny+ aneks kuchenny	18,54 m <sup>2</sup>
0.20	pokój	11,05 m <sup>2</sup>
0.21	łazienka	6,22 m <sup>2</sup>
<b>RAZEM PU</b>		<b>41,07 m<sup>2</sup></b>