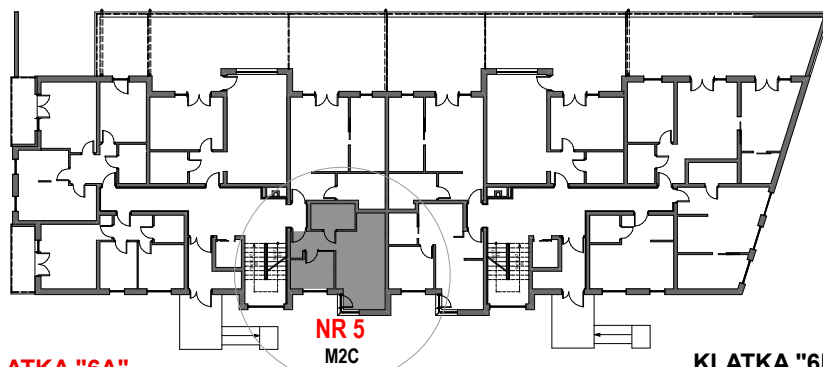


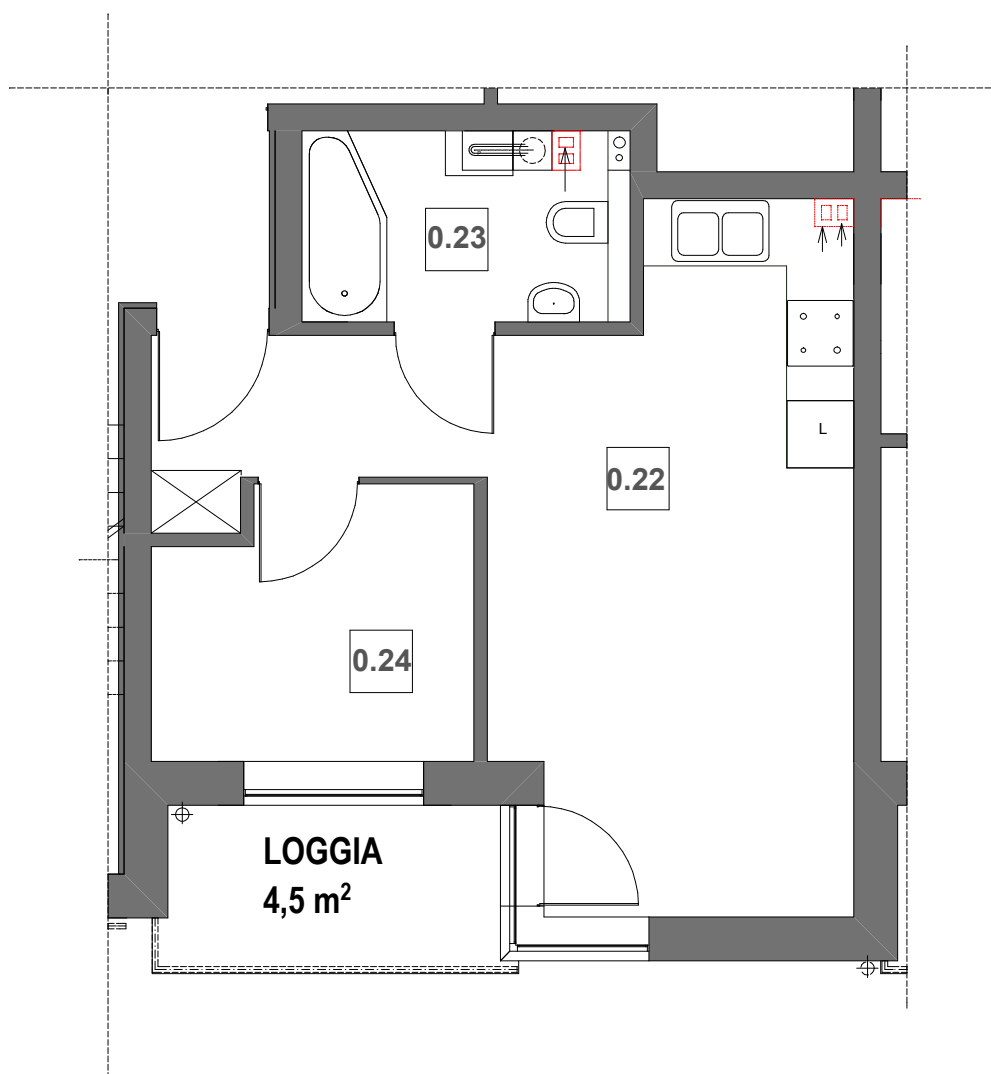
# BUDYNEK MIESZKALNY WIELORODZINNY

UL. NEHRINGA NR 6A i 6B ,SZCZECIN



KLATKA "6A"

KLATKA "6B"



PARTER

**NR5 (M2C)**

nr	pomieszczenie	pow.
0.22	pokój dzienny+ aneks kuchenny	22,02 m <sup>2</sup>
0.23	łazienka	4,58 m <sup>2</sup>
0.24	pokój	6,38 m <sup>2</sup>
<b>RAZEM PU</b>		<b>32,98 m<sup>2</sup></b>