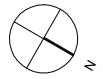
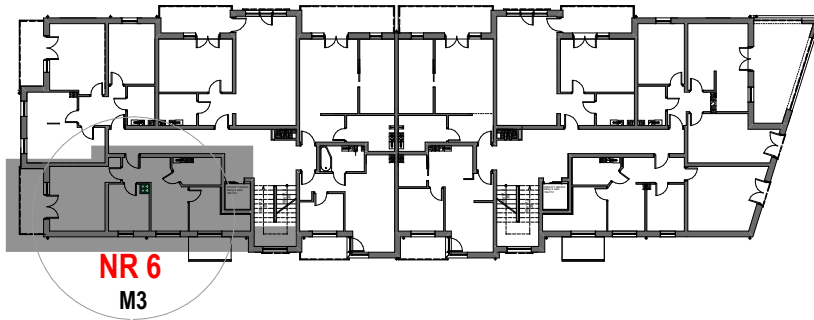


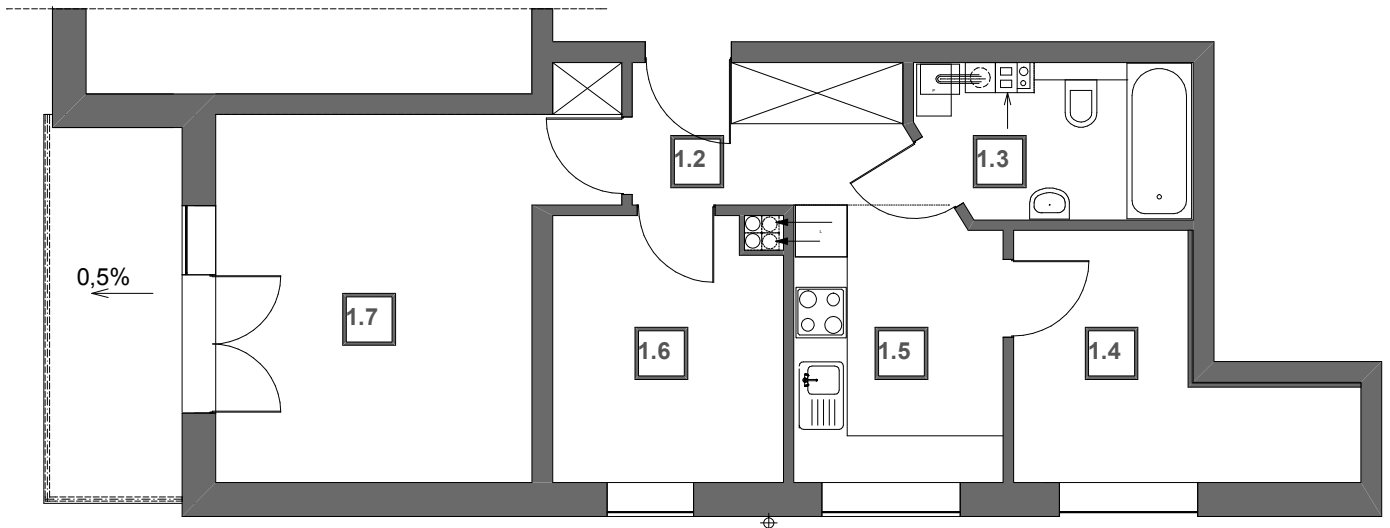
BUDYNEK MIESZKALNY WIELORODZINNY

UL. NEHRINGA NR 6A i 6B, SZCZECIN



KLATKA "6A"

KLATKA "6B"



PIĘTRO

NR6 (M3)

| nr | pomieszczenie | pow. |
|-----------------|---------------|----------------------------|
| 1.2 | p.pokój | 5,24 m ² |
| 1.3 | łazienka | 5,02 m ² |
| 1.4 | pokój | 7,92 m ² |
| 1.5 | kuchnia | 7,49 m ² |
| 1.6 | pokój | 7,80 m ² |
| 1.7 | pokój dzienny | 16,78 m ² |
| RAZEM PU | | 50,25 m² |