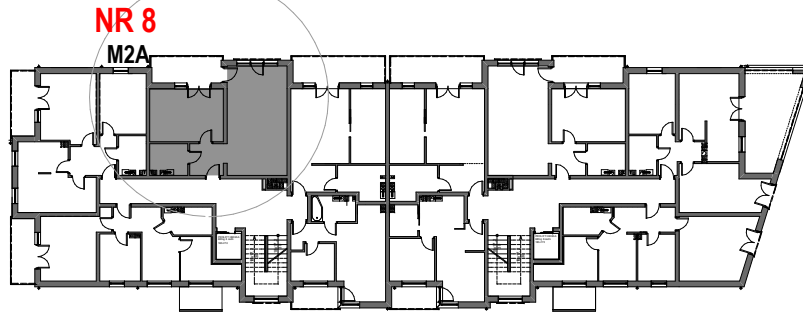


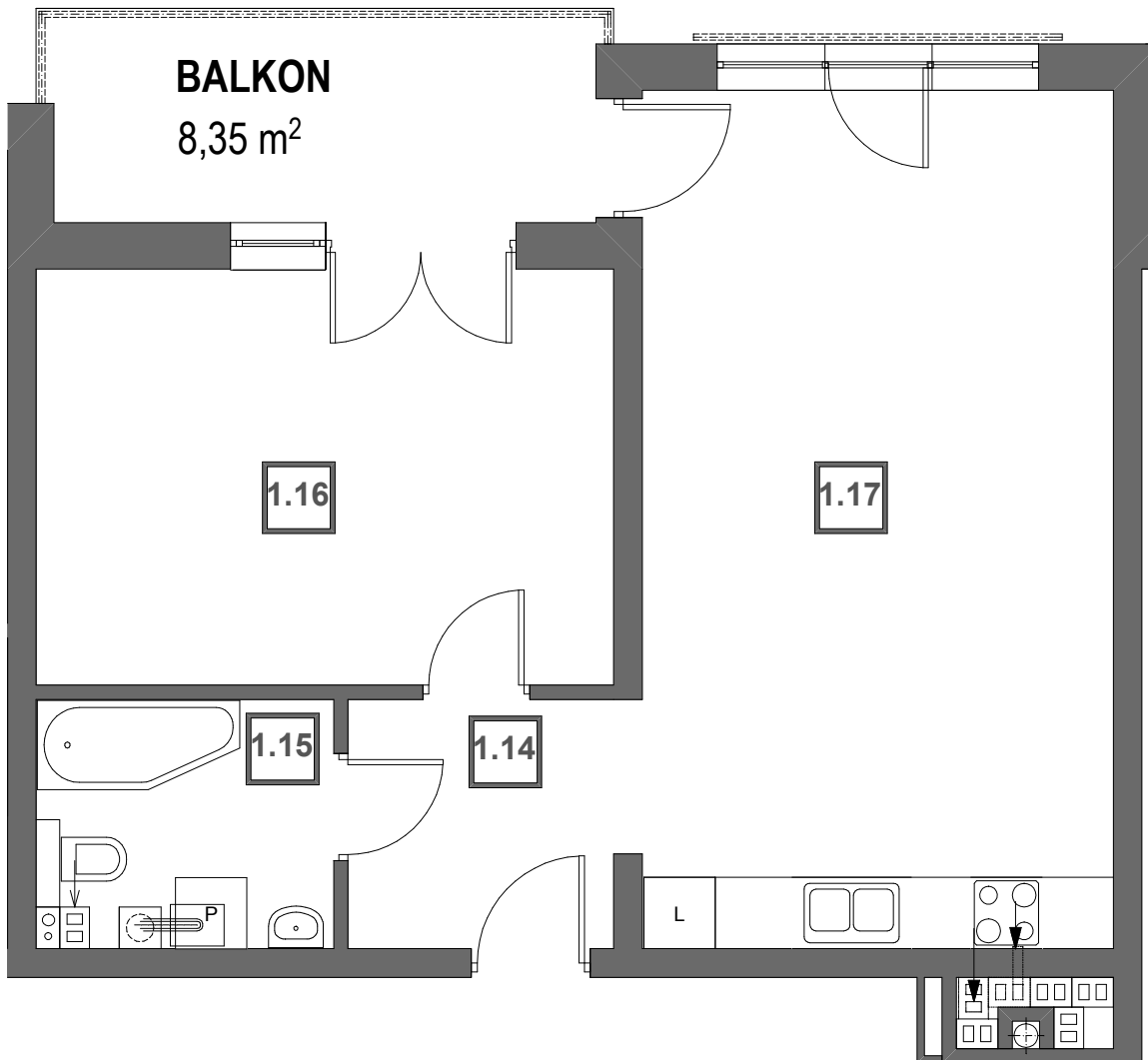
BUDYNEK MIESZKALNY WIELORODZINNY

UL. NEHRINGA NR 6A i 6B ,SZCZECIN



KLATKA "6A"

KLATKA "6B"



PIĘTRO

NR8 (M2A)

nr	pomieszczenie	pow.
1.14	p.pokój	4,86 m ²
1.15	łazienka	4,75 m ²
1.16	pokój	16,60 m ²
1.17	pokój dzienny +aneks kuchenny	28,11 m ²
RAZEM PU		54,32 m²