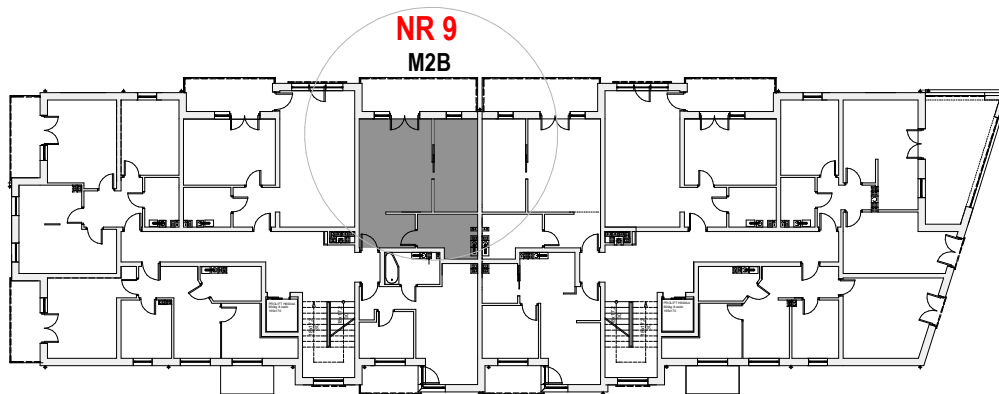


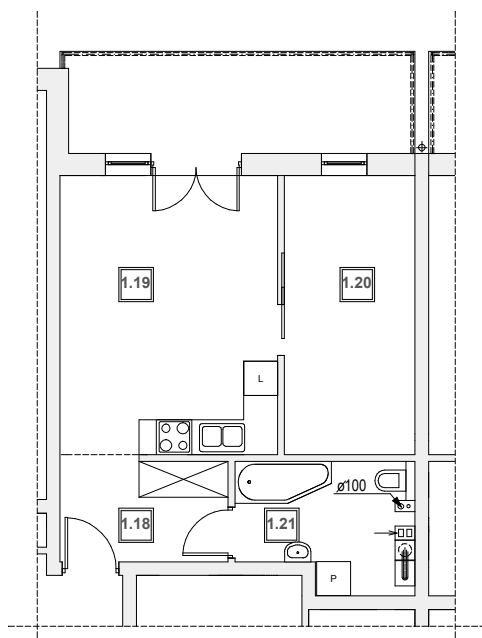
BUDYNEK MIESZKALNY WIELORODZINNY

UL. NEHRINGA NR 6A i 6B DZ.NR 84/2 OBR.3007, SZCZECIN



KLATKA "6A"

KLATKA "6B"



PIĘTRO

NR9 (M2B)		
nr	pomieszczenie posadzka	pow.
1.18	p.pokój	5,26 m ²
1.19	pokój dzienny + aneks kuchenny	18,54 m ²
1.20	pokój	11,05 m ²
1.21	łazienka	6,13 m ²
RAZEM PU		40,98 m ²