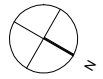
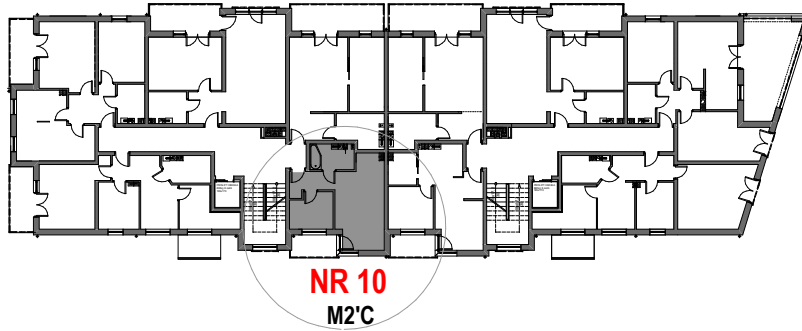


# BUDYNEK MIESZKALNY WIELORODZINNY

UL. NEHRINGA NR 6A i 6B ,SZCZECIN



KLATKA "6A"

KLATKA "6B"



PIĘTRO

**NR10 (M2C)**

nr	pomieszczenie	pow.
1.22	pokój dzienny +aneks kuchenny	21,93 m <sup>2</sup>
1.23	pokój	6,38 m <sup>2</sup>
1.24	łazienka	4,49 m <sup>2</sup>
<b>RAZEM PU</b>		<b>32,80 m<sup>2</sup></b>