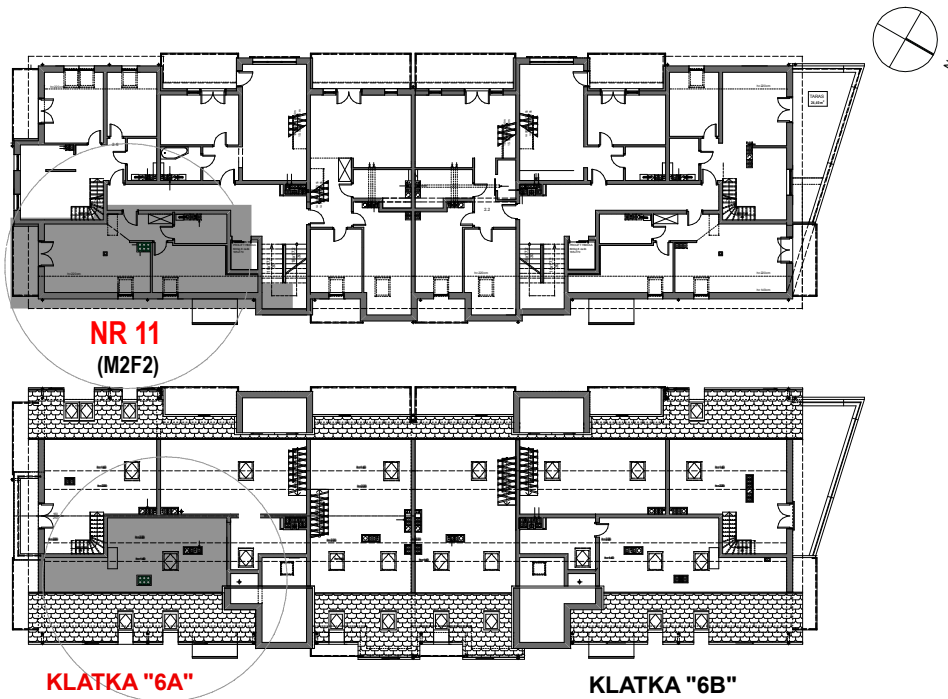


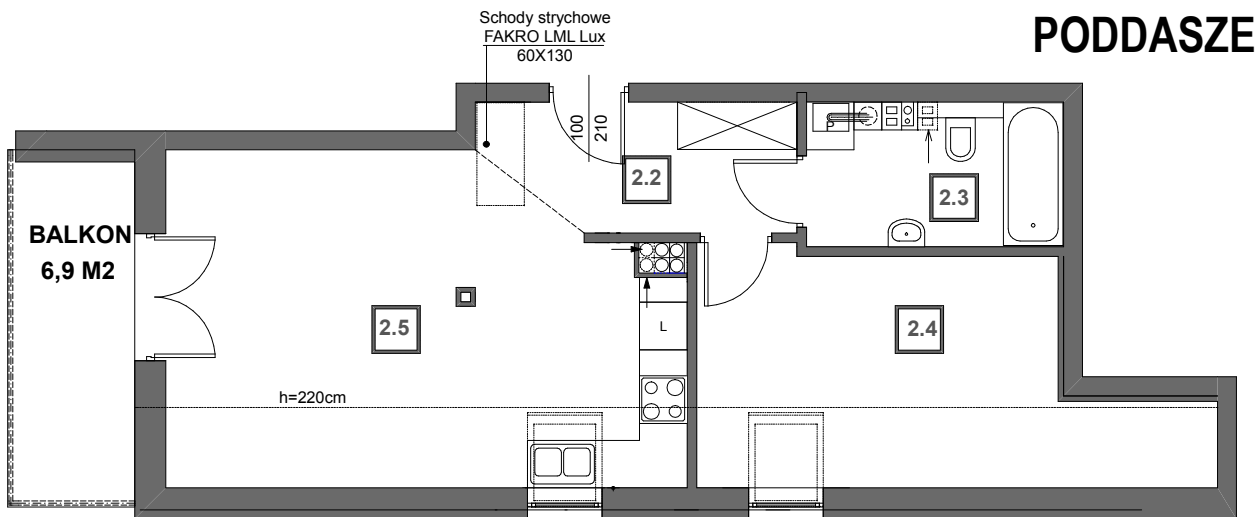
# BUDYNEK MIESZKALNY WIELORODZINNY

UL. NEHRINGA NR 6A i 6B ,SZCZECIN



## NR11 (M2)

nr	pomieszczenie	pow.
2.2	p.pokój	5,79 m <sup>2</sup>
2.3	łazienka	5,27 m
2.4	pokój	12,33 m <sup>2</sup>
2.5	pokój dzienny+aneks kuchenny	21,88 m <sup>2</sup>
	<b>RAZEM</b>	<b>45,27 m<sup>2</sup></b>
	<b>antresola</b>	<b>15,63m</b>
	<b>RAZEM PU</b>	<b>60,90 m<sup>2</sup></b>



## ANTRESOLA

