

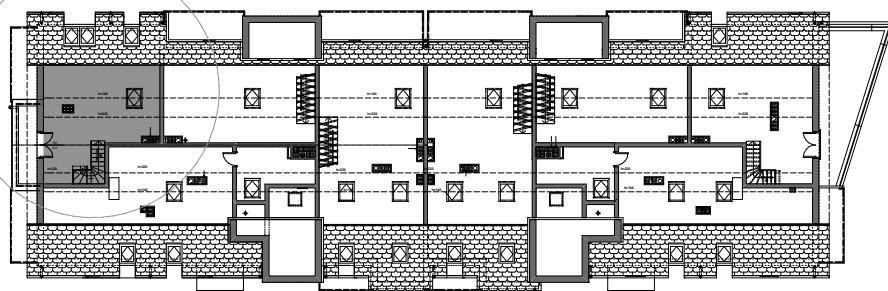
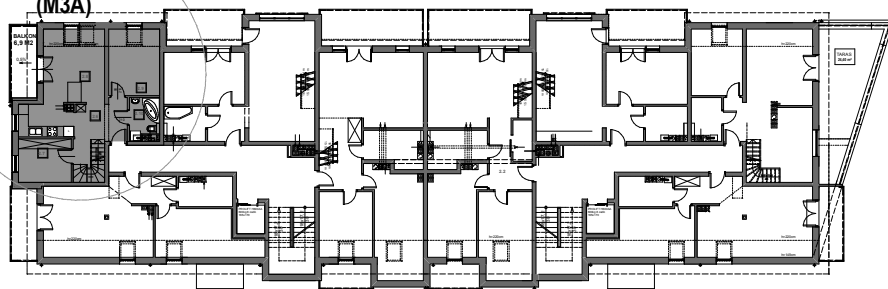
BUDYNEK MIESZKALNY WIELORODZINNY

UL. NEHRINGA NR 6A i 6B ,SZCZECIN

NR12 (M3A)

nr	pomieszczenie	pow.
2.6	p.pokój+schody	11,56 m ²
2.7	pokój	8,00 m ²
2.8	pokój dzienny+aneks kuchenny	20,24 m ²
2.9	pokój	10,36 m ²
2.10	łazienka	4,07 m ²
RAZEM		54 ,23 m²
antresola		19, 50m²
RAZEM PU		73,73 m²

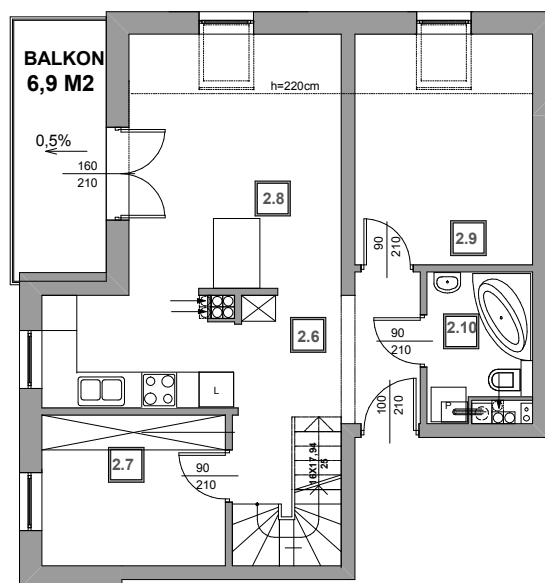
NR 12
(M3A)



KLATKA "6A"

KLATKA "6B"

PODDASZE



ANTRESOLA

