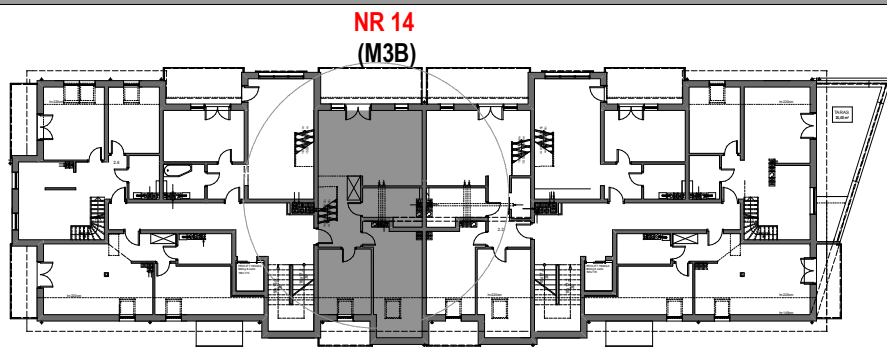
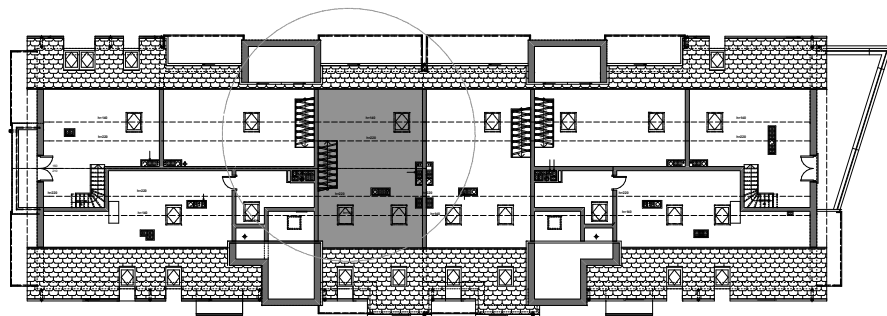


BUDYNEK MIESZKALNY WIELORODZINNY

UL. NEHRINGA NR 6A i 6B, SZCZECIN



NR 14
(M3B)

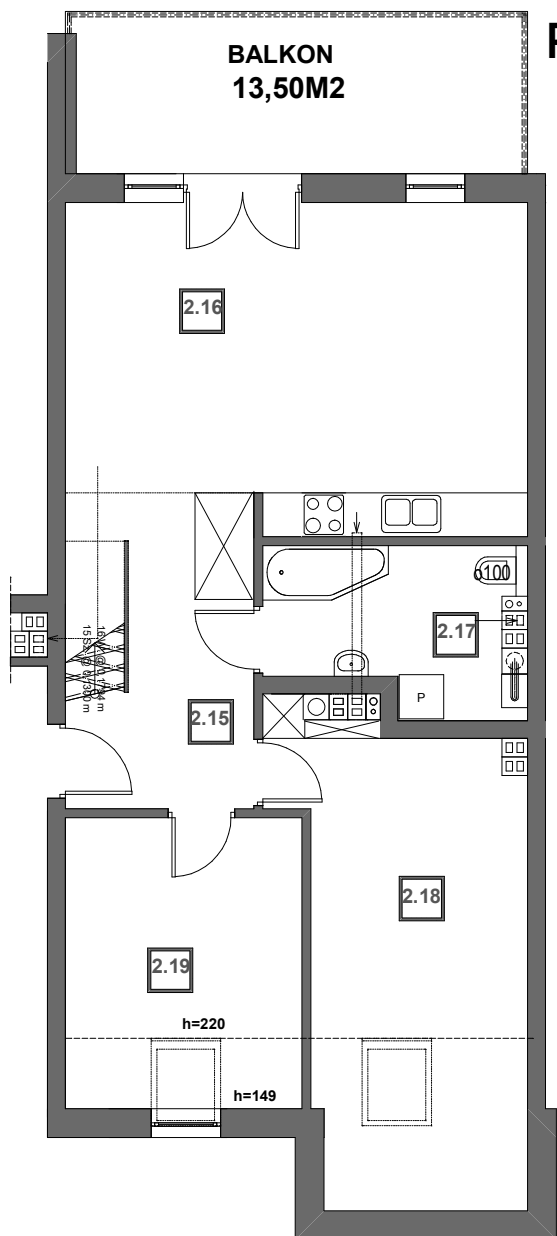


KLATKA "6A"

KLATKA "6B"

NR14 (M3B)

nr	pomieszczenie	pow.
2.15	p.pokój	10,72m ²
2.16	pokój dzienny+aneks kuchenny	26,29 m ²
2.17	łazienka	6,85 m ²
2.18	pokój	13,95 m ²
2.19	pokój	10,78 m ²
RAZEM		68,59 m²
antresola		25,92m²
RAZEM PU		94,51 m²



PODDASZE

ANTRESOLA

