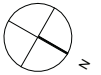
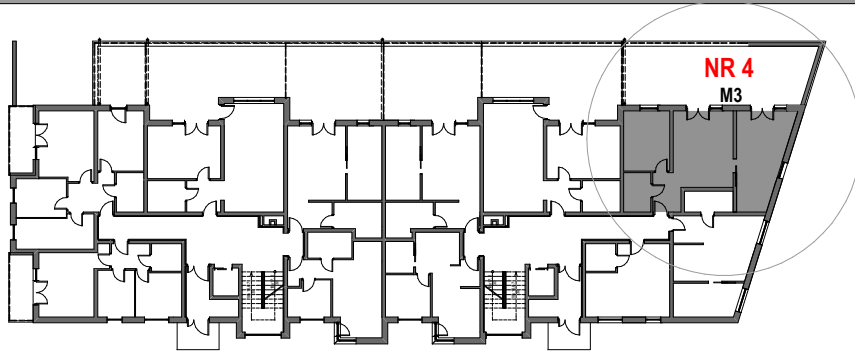


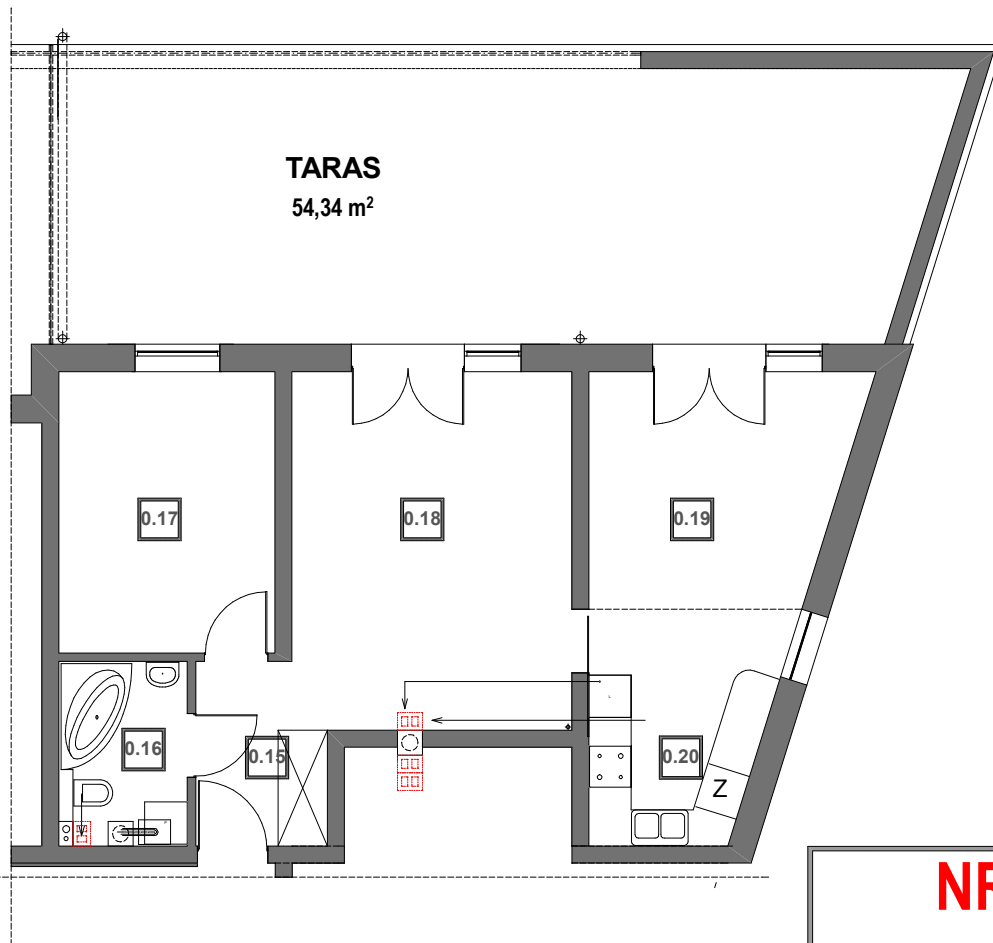
BUDYNEK MIESZKALNY WIELORODZINNY

UL. NEHRINGA NR 6A i 6B ,SZCZECIN



KLATKA "6A"

KLATKA "6B"



PARTER

NR4 (M3)

nr	pomieszczenie	pow.
0.15	p.pokój	4,34 m ²
0.16	łazienka	4,37 m ²
0.17	pokój	11,89 m ²
0.18	pokój dzienny	19,53 m ²
0.19	jadalnia	11,85 m ²
0.20	aneks kuchenny	7,97 m ²
RAZEM PU		59,95 m²