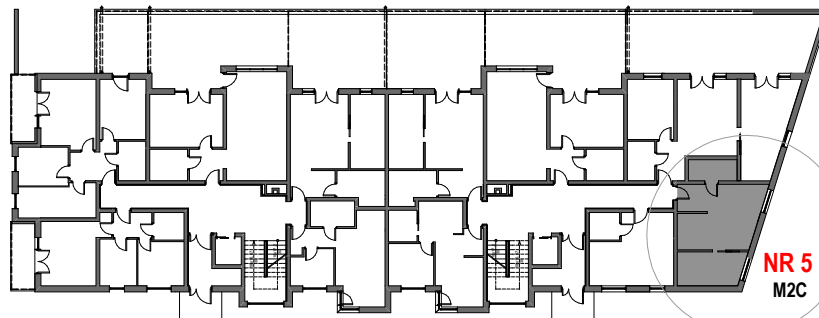


BUDYNEK MIESZKALNY WIELORODZINNY

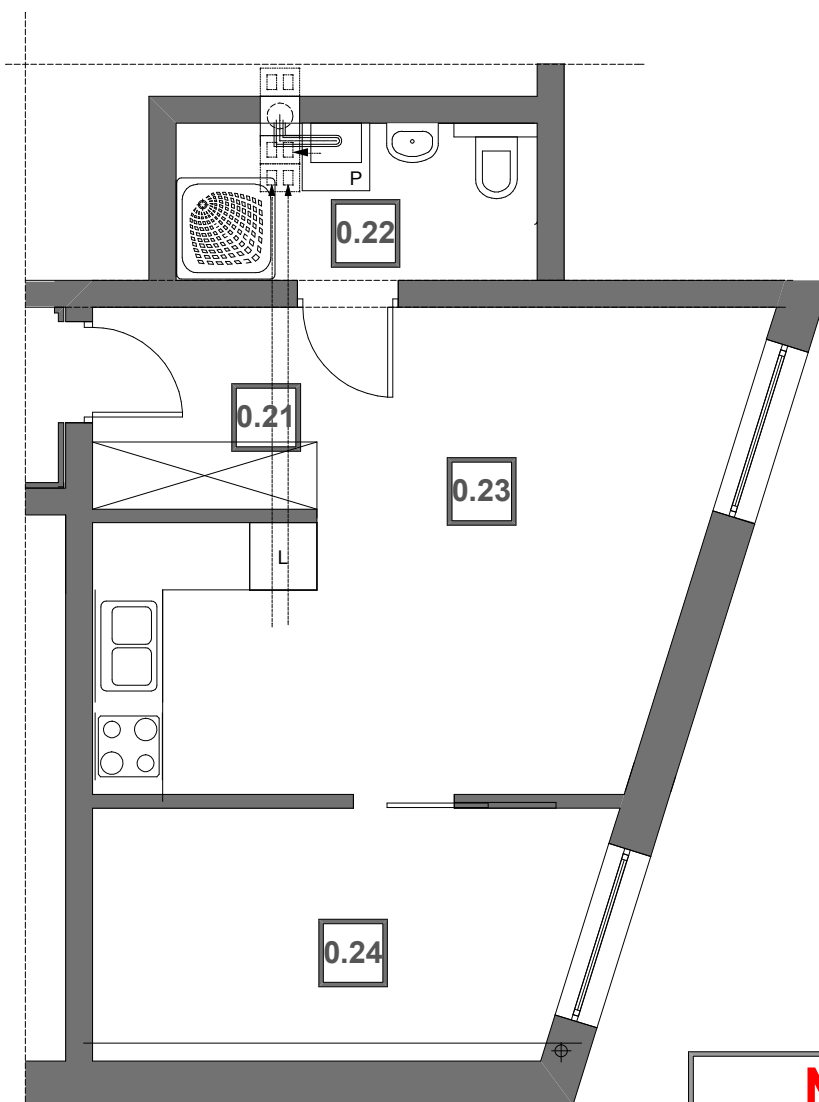
UL. NEHRINGA NR 6A i 6B ,SZCZECIN



KLATKA "6A"

NR 5
M2C

KLATKA "6B"



PARTER

NR5 (M2C)

nr	pomieszczenie	pow.
0.21	p.pokój	3,48 m ²
0.22	łazienka	4,27 m ²
0.23	pokój dzienny+ aneks kuchenny	19,40 m ²
0.24	pokój	9,40 m ²
RAZEM PU		36,55 m²