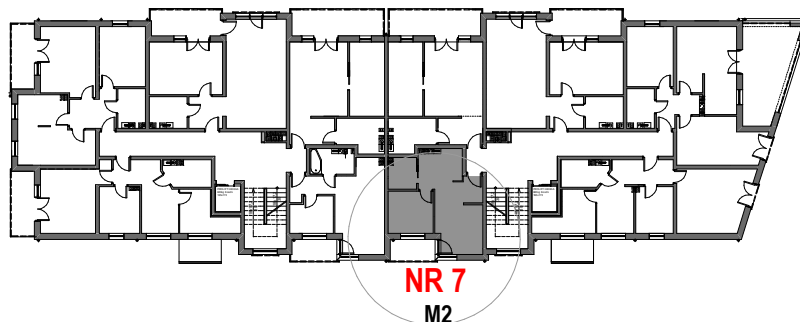


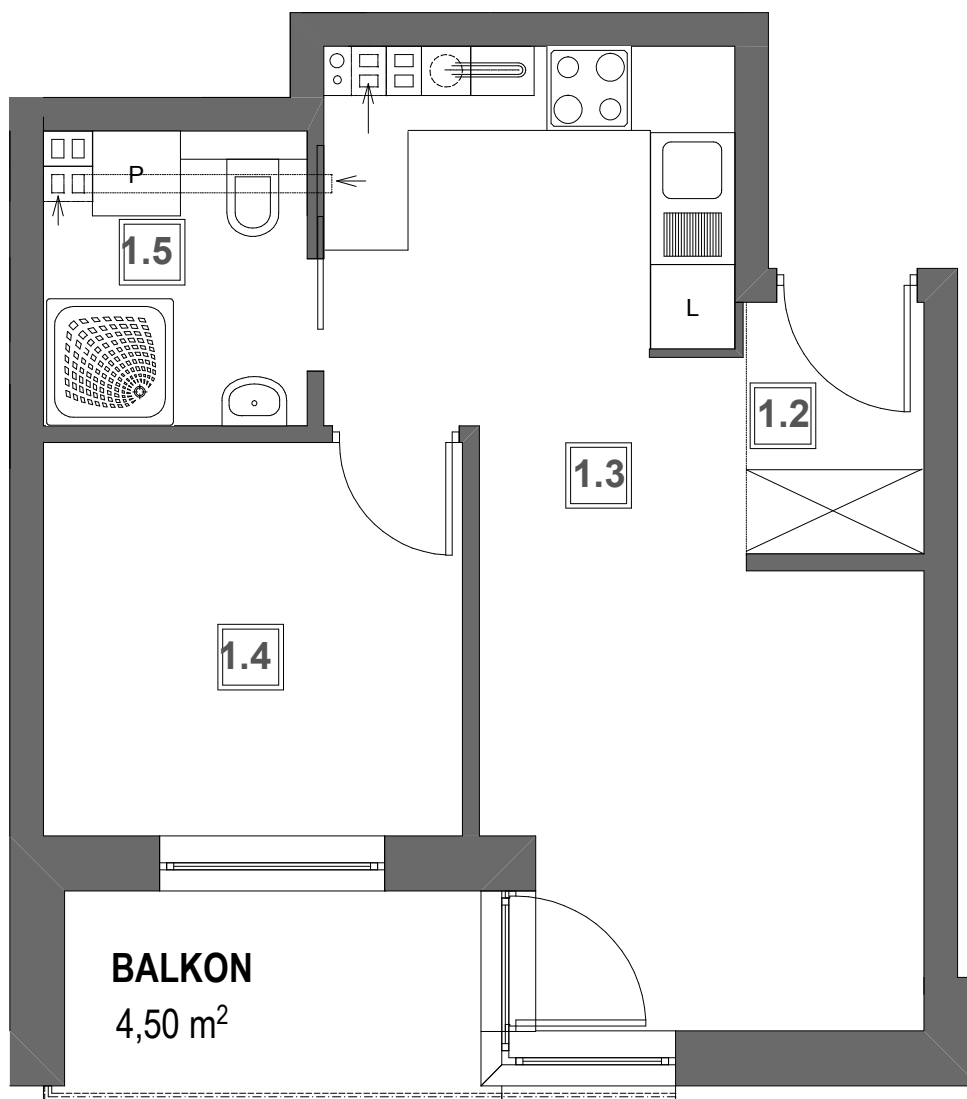
BUDYNEK MIESZKALNY WIELORODZINNY

UL. NEHRINGA NR 6A i 6B, SZCZECIN



KLATKA "6A"

KLATKA "6B"



PIĘTRO

NR7 (M2)		
nr	pomieszczenie	pow.
1.2	p.pokój	2,17 m ²
1.3	pokój dzienny +aneks kuchenny	18,88 m ²
1.4	pokój	8,10 m ²
1.5	łazienka	3,67 m ²
RAZEM PU		32,82 m²