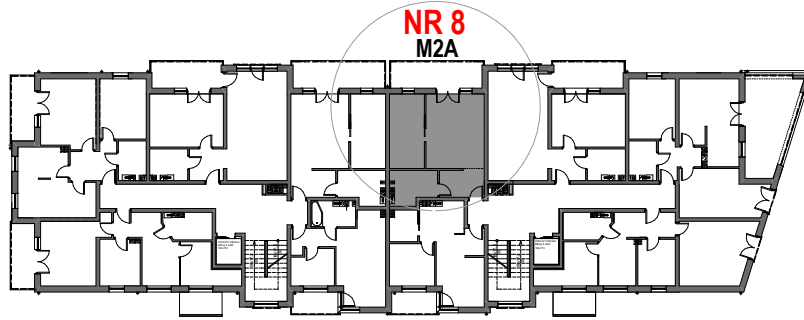


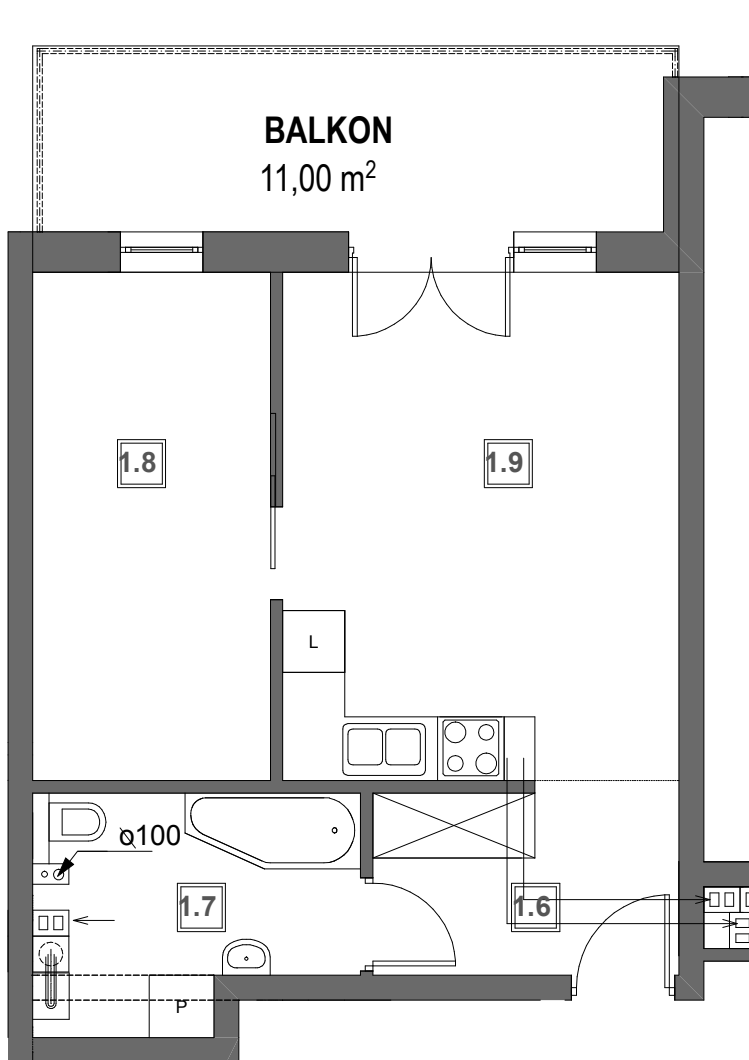
BUDYNEK MIESZKALNY WIELORODZINNY

UL. NEHRINGA NR 6A i 6B ,SZCZECIN



KLATKA "6A"

KLATKA "6B"



PIĘTRO

NR8 (M2A)

nr	pomieszczenie	pow.
1.6	p.pokój	5,26m ²
1.7	łazienka	6,13m ²
1.8	pokój	11,05 m ²
1.9	pokój dzienny +aneks kuchenny	18,54 m ²
RAZEM PU		40,98 m²