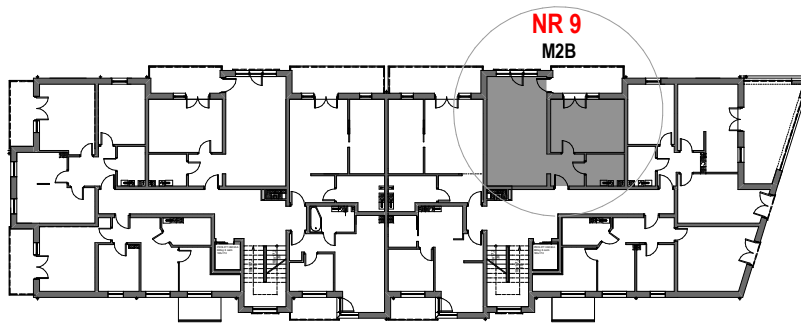


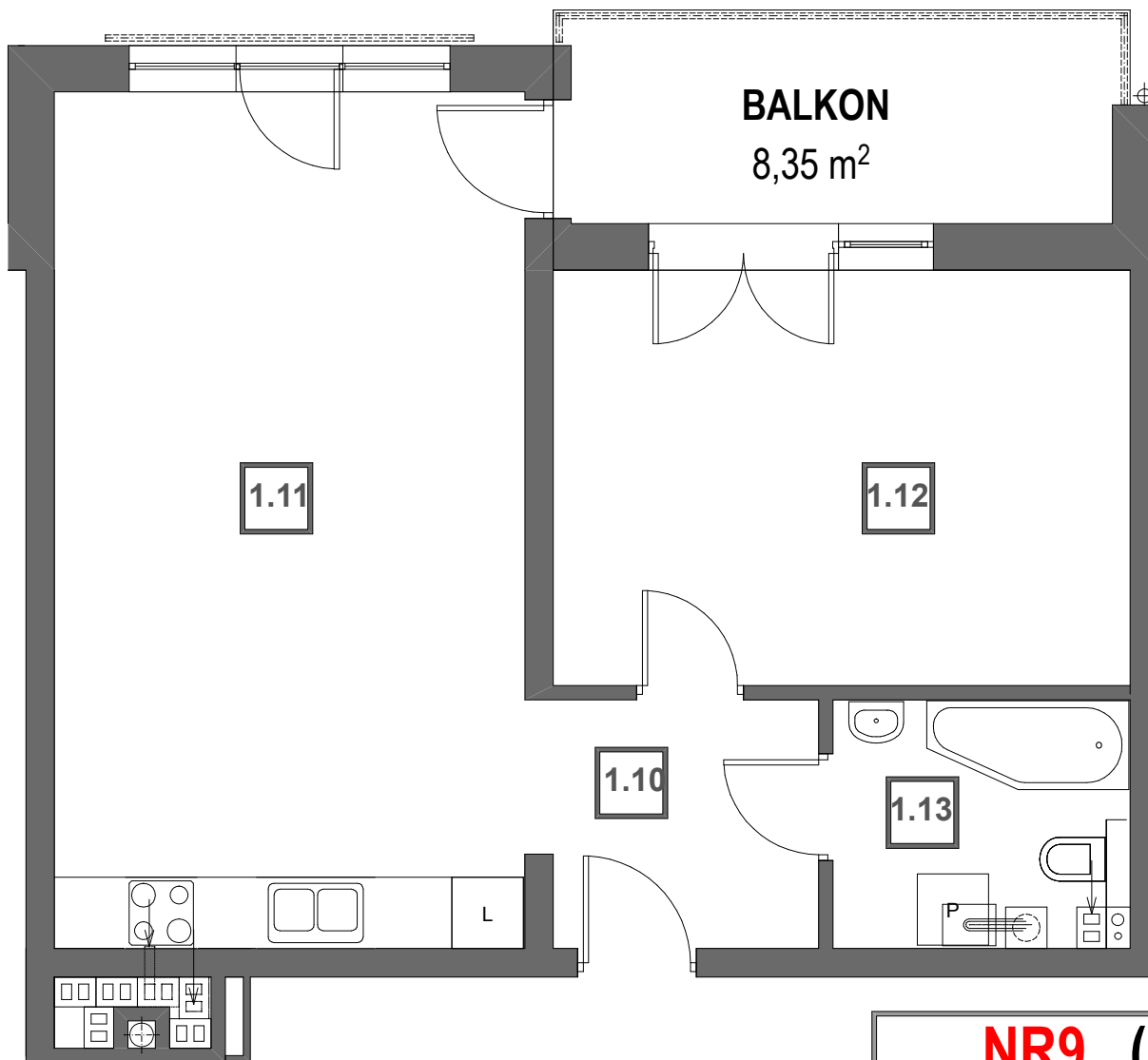
# BUDYNEK MIESZKALNY WIELORODZINNY

UL. NEHRINGA NR 6A i 6B ,SZCZECIN



KLATKA "6A"

KLATKA "6B"



PIĘTRO

**NR 9 (M2B)**

nr	pomieszczenie	pow.
1.10	p.pokój	4,86m <sup>2</sup>
1.11	pokój dzienny +aneks kuchenny	28,11m <sup>2</sup>
1.12	pokój	16,60m <sup>2</sup>
1.13	łazienka	4,75 m <sup>2</sup>
<b>RAZEM PU</b>		<b>54,32 m<sup>2</sup></b>