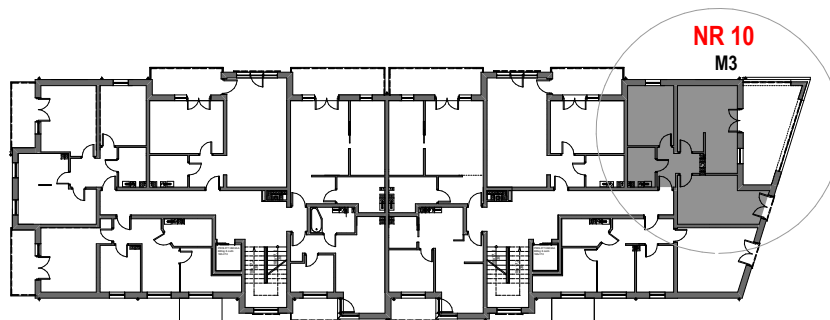


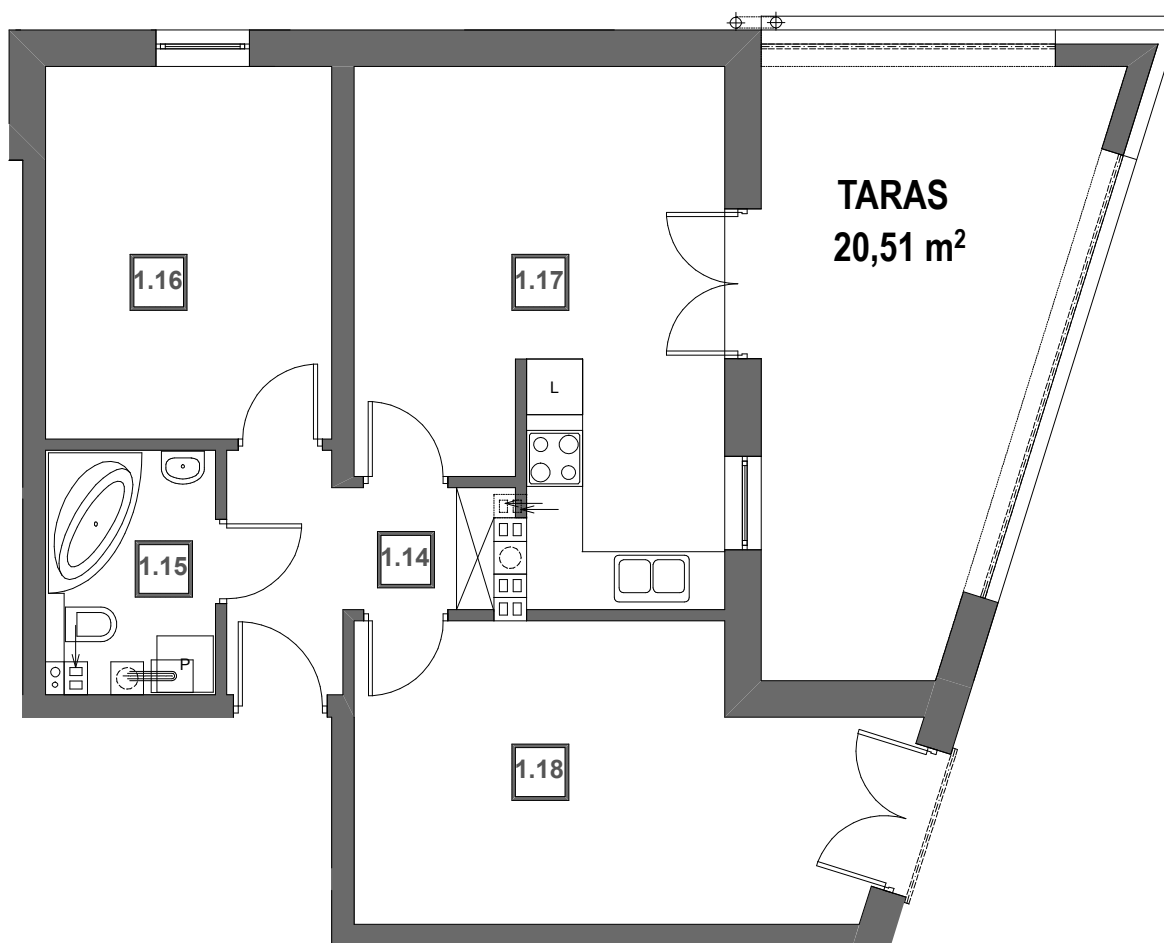
# BUDYNEK MIESZKALNY WIELORODZINNY

UL. NEHRINGA NR 6A i 6B ,SZCZECIN



KLATKA "6A"

KLATKA "6B"



PIĘTRO

**NR10 (M3)**

| nr              | pomieszczenie                 | pow.                       |
|-----------------|-------------------------------|----------------------------|
| 1.14            | p.pokój                       | 5,35m <sup>2</sup>         |
| 1.15            | łazienka                      | 4,28m <sup>2</sup>         |
| 1.16            | pokój                         | 11,89m <sup>2</sup>        |
| 1.17            | pokój dzienny +aneks kuchenny | 20,20 m <sup>2</sup>       |
| 1.18            | pokój                         | 15,80 m <sup>2</sup>       |
| <b>RAZEM PU</b> |                               | <b>57,52 m<sup>2</sup></b> |