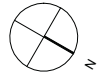
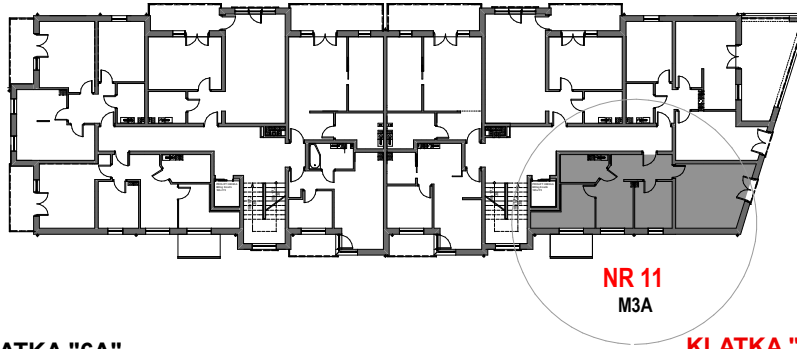


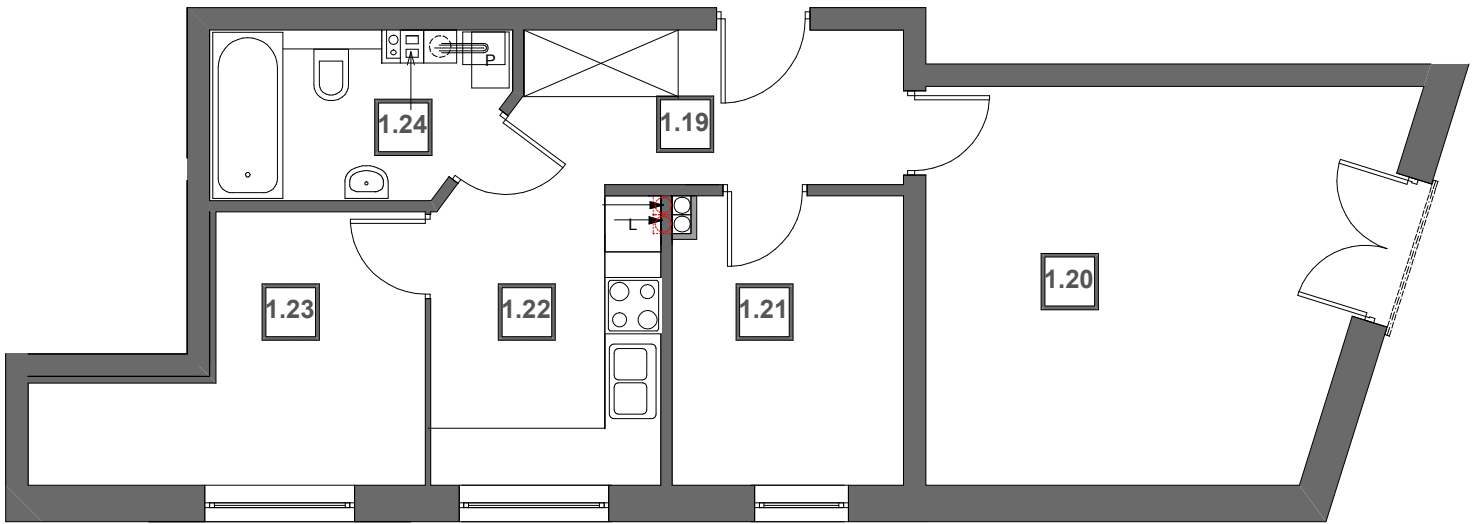
BUDYNEK MIESZKALNY WIELORODZINNY

UL. NEHRINGA NR 6A i 6B ,SZCZECIN



KLATKA "6A"

KLATKA "6B"



PIĘTRO

NR11 (M3A)		
nr	pomieszczenie	pow.
1.19	p.pokój	6,55m ²
1.20	pokój dzienny	19,47m ²
1.21	pokój	7,33m ²
1.22	kuchnia	7,74 m ²
1.23	pokój	8,50 m ²
1.24	łazienka	4,91 m ²
RAZEM PU		54,50 m ²