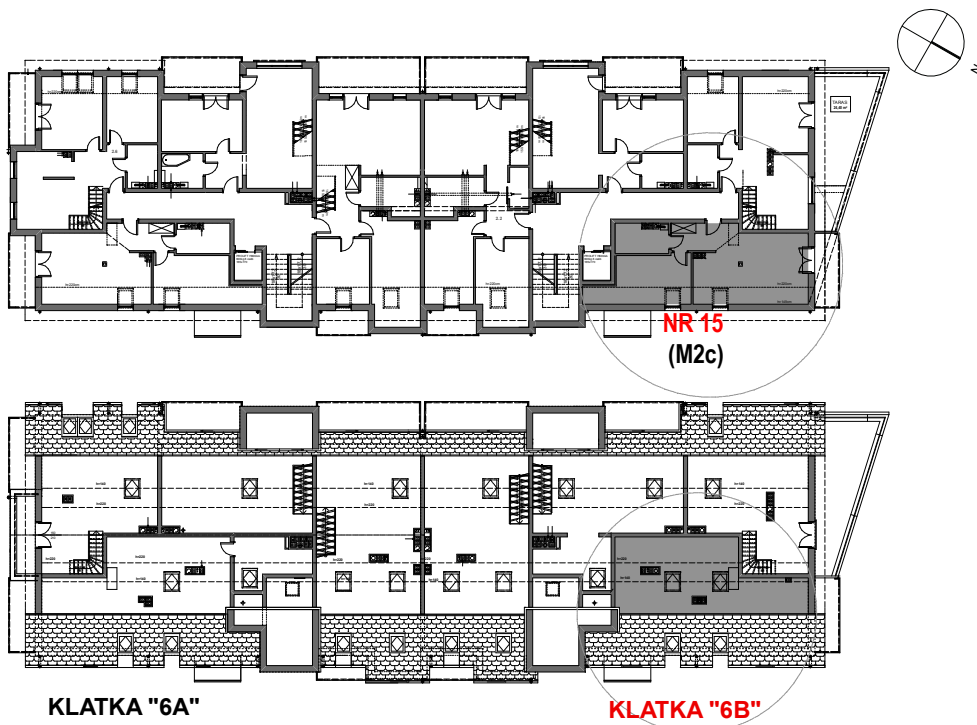


BUDYNEK MIESZKALNY WIELORODZINNY

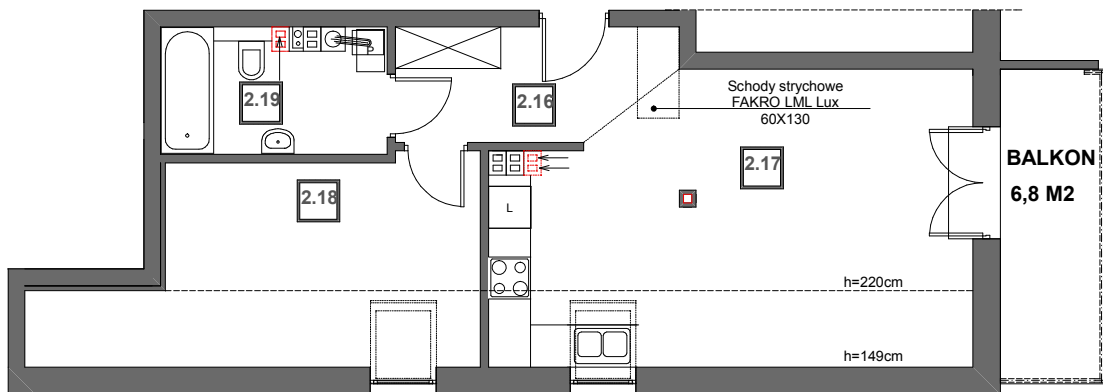
UL. NEHRINGA NR 6A i 6B ,SZCZECIN



NR15 (M2D)

nr	pomieszczenie	pow.
2.16	p.pokój	5,78 m ²
2.17	pokój dzienny+aneks kuchenny	23,28 m ²
2.18	pokój	12,20 m ²
2.19	łazienka	5,29 m ²
RAZEM		46,55 m²
antresola		15,63m
RAZEM PU		62,18 m²

PODDASZE



ANTRESOLA

