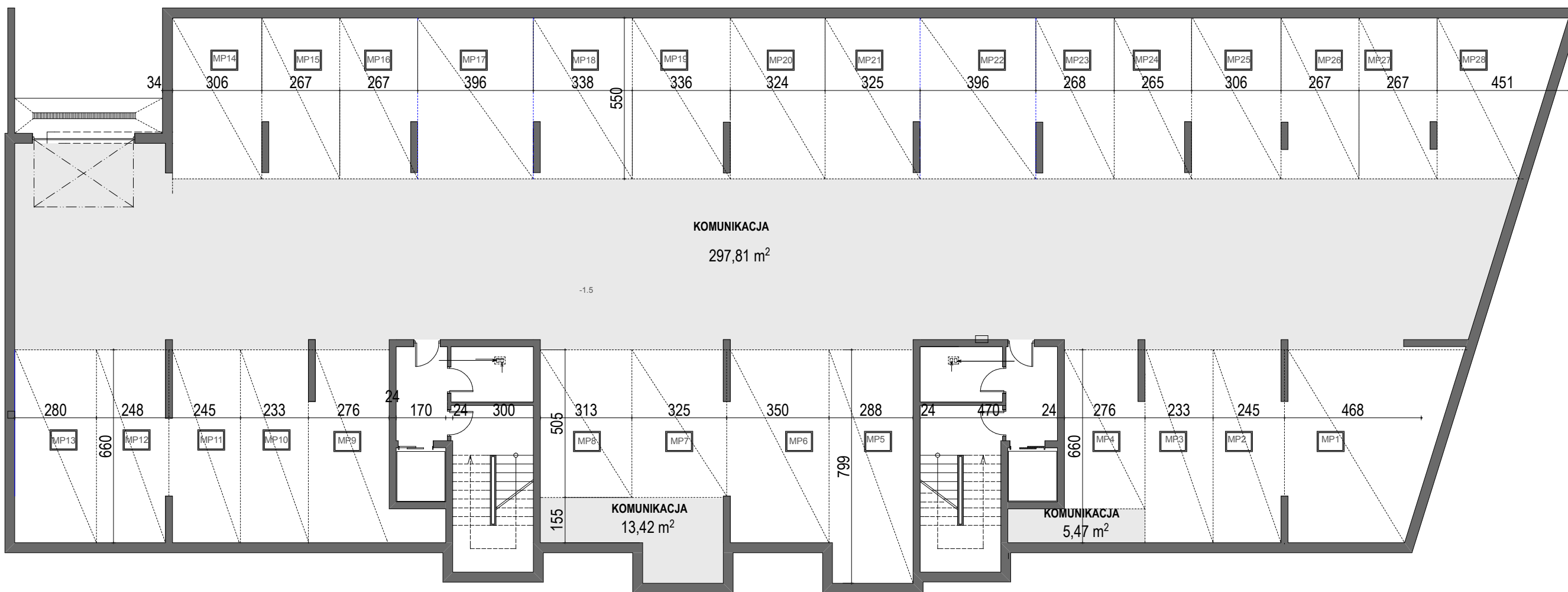


BUDYNEK MIESZKALNY WIELORODZINNY UL. NEHRINGA NR 6A i 6B ,SZCZECIN

RZUT GARAŻU PODZIEMNEGO - 28MP



KLATKA "6A"

KLATKA "6B"

nr	pomieszczenie posadzka	pow.
MP1	miejsce postojowe pos. cem.	33,56 m ²
MP2	miejsce postojowe pos. cem.	15,70 m ²
MP3	miejsce postojowe pos. cem.	15,37 m ²
MP4	miejsce postojowe pos. cem.	14,61 m ²
MP5	miejsce postojowe pos. cem.	22,68m ²
MP6	miejsce postojowe pos. cem.	22,70m ²
MP7	miejsce postojowe pos. cem.	16,20m ²
MP8	miejsce postojowe pos. cem.	15,65m ²
MP9	miejsce postojowe pos. cem.	20,08m ²
MP10	miejsce postojowe pos. cem.	15,37 m ²
MP11	miejsce postojowe pos. cem.	15,70 m ²
MP12	miejsce postojowe pos. cem.	15,90 m ²
MP13	miejsce postojowe pos. cem.	18,48 m ²
MP14	miejsce postojowe pos. cem.	16,83 m ²
MP15	miejsce postojowe pos. cem.	14,28 m ²
MP16	miejsce postojowe pos. cem.	14,28 m ²
MP17	miejsce postojowe pos. cem.	21,78 m ²
MP18	miejsce postojowe pos. cem.	18,20 m ²
MP19	miejsce postojowe pos. cem.	18,06 m ²
MP20	miejsce postojowe pos. cem.	17,82 m ²
MP21	miejsce postojowe pos. cem.	17,50 m ²
MP22	miejsce postojowe pos. cem.	21,78 m ²
MP23	miejsce postojowe pos. cem.	14,33 m ²
MP24	miejsce postojowe pos. cem.	14,20 m ²
MP25	miejsce postojowe pos. cem.	16,83 m ²
MP26	miejsce postojowe pos. cem.	14,47 m ²
MP27	miejsce postojowe pos. cem.	14,47 m ²
MP28	miejsce postojowe pos. cem.	20,06m ²
RAZEM MP		496,89m²
KOMUNIKACJA		316,70m²
RAZEM PU GARAŻU		813,59m²