

Piętro

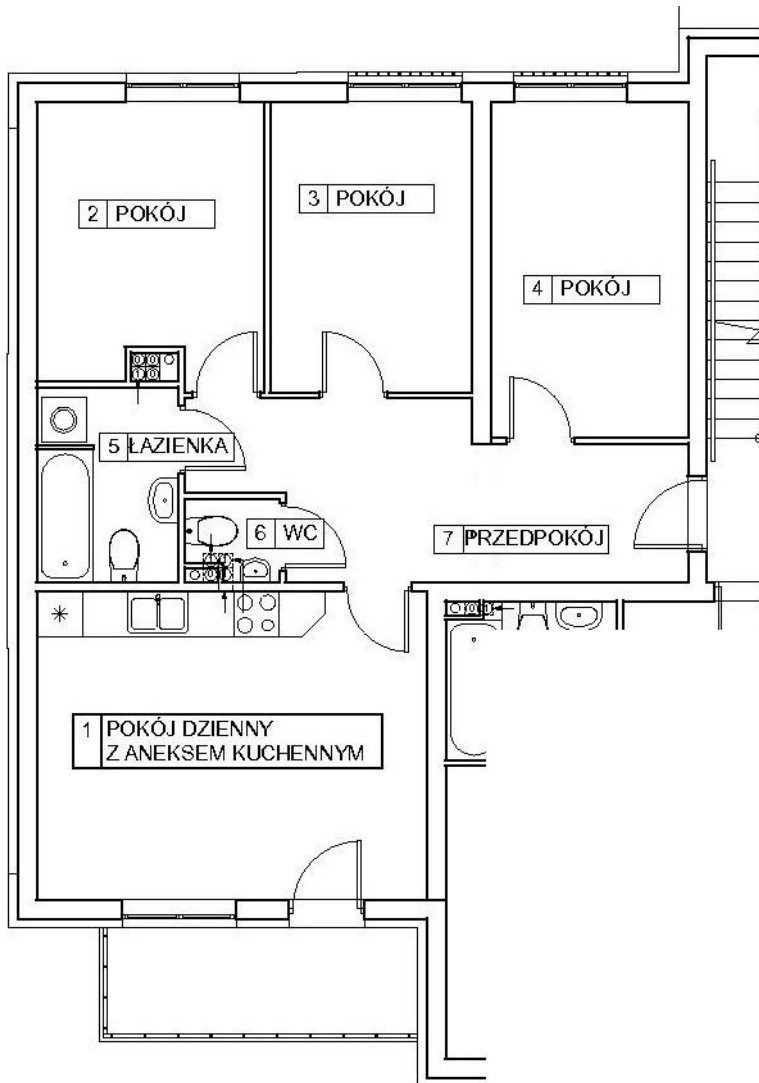


Ściany zewn.:
Pustak ceramiczny gr. 25cm + styropian gr. 12cm

Ściany wewnętrzne:
Pustak ceramiczny gr. 25cm

Ścianki działowe:
pustak ceramiczny gr. 8cm

Stropy:
Wylewane żelbetowe gr. 18cm i 16cm



PLAN I OPIS LOKALU		
Lokal mieszkalny 6 ul. Dębowa 13, miejscowość Warzymice, Gmina Kołbaskowo		
Zgodnie z Art. 2 ustawy z dnia 24 czerwca 1994r. o własności lokali (Dz.U.nr 80 poz. 903 z 2000r. wraz z późniejszymi zmianami Dz. U. Nr 141 z 2004r. poz. 1492) lokal spełnia warunki samodzielnego lokalu		
DANE OGÓLNE: 1. Rok budowy – 2010 2. Położenie lokalu – piętro 3. Wysokość pomieszczeń – 2,59 m	POWIERZCHNIA UŻYTKOWA: 1. Pokój dzienny z aneksem kuchennym – 20,8m ² 2. Pokój – 10,7m ² 3. Pokój – 10,1m ² 4. Pokój – 11,4m ² 5. Łazienka – 4,7m ² 6. WC – 1,2m ² 7. Przedpokój – 12,8m ² Pu = 71,7 m²	
	UDZIAŁ W NIERUCHOMOŚCI WSPÓLNEJ:	Sporządził: mgr inż. arch. Marek Gnaś upr. bud. nr 318/Sz/83