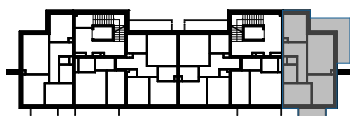


Schemat kondygnacji



TEMAT
Zabudowa mieszkaniowa - wielorodzinna
ul. Nastrojowa, Szczecin, dz. 37/4 - obręb Dąbie 152

Powierzchnia użytkowa

OBIEKT
Nastrojowa 26/4

65,59 m²

RYSUNEK
SKALA
1:75

INWESTOR
SM DĄB
ul. Rydla 71A, Szczecin

I
PIĘTRO

3 P