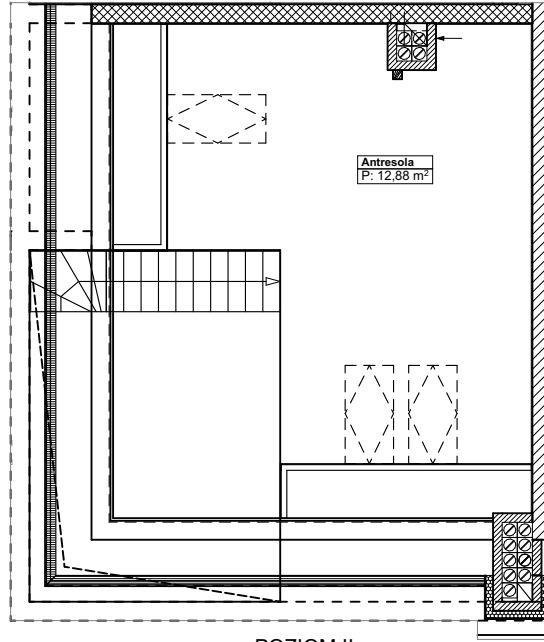
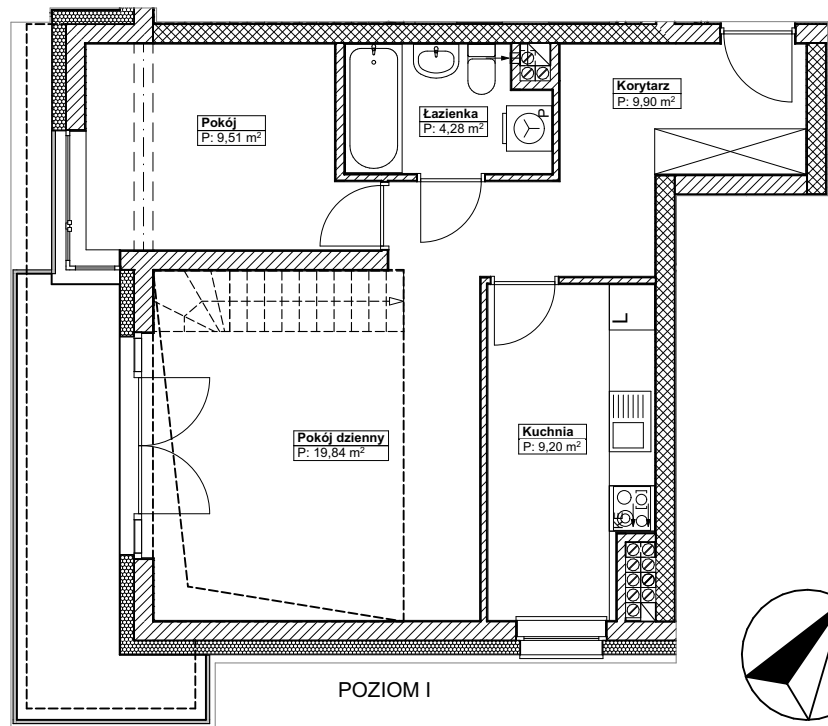


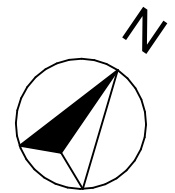
# PLAN I OPIS LOKALU



POZIOM II



POZIOM I



**Ściany zewnętrzne:**  
ceramiczne POROTHERM gr. 25,0 cm  
+  
styropian gr. 18,0 cm

**Ściany wewnętrzne (nośne):**  
ceramiczne POROTHERM  
gr. 25,0 cm

**Ścianki działowe:**  
ceramiczne POROTHERM  
gr. 11,5 cm, 8,0 cm

**Stropy:**  
żelbetowe, wylewane  
gr. 20,0 cm

## Lokal mieszkalny ul. Swojska 44/14, Szczecin

Zgodnie z Art.2 Ustawy z dnia 24 czerwca 1994r. o własności lokali (Dz.U.Nr 80 poz. 903 z 2000r. wraz z późniejszymi zmianami Dz.U.Nr 141 z 2004r. poz. 1492) lokal spełnia warunki samodzielnego lokalu.

### DANE OGÓLNE :

1. Rok budowy - 2024
2. Wysokość pomieszczeń: 2,54 m

POWIERZCHNIA  
UŻYTKOWA :

Poziom I  
52,73 m<sup>2</sup>

**65,61 m<sup>2</sup>**

Poziom II  
12,88 m<sup>2</sup>

Kondygnacja  
**PIĘTRO III**

Skala:  
1:100

Data:  
05.2024

sporządził:

**arch. Piotr Bach**  
nr upr.bud. 46/Sz/00

